



**VANTAGGI
CONVENZIONI
SERVIZI
2009**

ASCOM
PROVINCIA
BOLOGNA

ASSOCIAZIONE COMMERCianti
nella Provincia di BOLOGNA

I N D I C E

CONVENZIONI E VANTAGGI 2009

Ascom Card 2009	2
Servizi gratuiti per i soci	3
APPC	4
Assistenza sanitaria	5
Assicurazioni	6
Carte di credito / Carte carburante	7
Auto e veicoli commerciali	8
Energia	10
Servizi	11
Taxi	12
Telefonia	13
Turismo	14

SERVIZI

Guida ai servizi	15
Adempimenti amministrativi	16
Assistenza nuovi imprenditori	17
Amministrazione e contabilità	18
Assistenza fiscale	19
Credito e finanziamenti	20
Formazione	22
Giovani imprenditori	23
Personale	24
Qualità & ambiente	26
Sicurezza sul lavoro	27
Immobili	28
Successioni	29
Sanità	30
Previdenza	31
Stampa e relazioni esterne / Convegni e seminari	32
Turismo	33
Valorizzazione del territorio	34

CHI SIAMO

Le delegazioni	36
Circoscrizioni cittadine e comunali	38
La Giunta	39
Sindacati e Associazioni	40



Caro Collega,

in questo periodo in cui è strategico lavorare assieme, è l'unione la carta vincente per essere più competitivi sul mercato. Sinergia tra gli Imprenditori e l'Associazione, sinergia tra pubblico e privato sono gli strumenti necessari per mandare avanti le nostre Aziende e per realizzare iniziative che uniscano i commercianti della città e del territorio.

Ad Ascom aderiscono oltre 16.000 Imprenditori tra commercio, turismo, servizi, professioni, piccole e medie Imprese. Abbiamo bisogno di avere un contatto capillare in tutto il territorio e con tutti i Soci, rinsaldando quel rapporto di fiducia che è il punto di partenza di ogni nostra azione di rappresentanza e di tutela degli interessi delle Aziende.

Se vogliamo continuare a produrre ed essere il motore della ripresa, dobbiamo lavorare con l'ausilio di esperti, che, come i nostri, tengono continuamente informati i Soci sui nuovi adempimenti e le diverse normative tramite incontri, seminari e convegni.

Con questo intento ogni anno offriamo anche vantaggi, convenzioni e servizi sempre più al passo coi tempi e all'avanguardia, ma soprattutto rispondenti alle esigenze delle Imprese.

Il consumatore si affida a noi e noi dobbiamo ricambiare questa fiducia con tutta la nostra professionalità. L'imprenditoria, benché stretta nella morsa dei rincari di materie prime, utenze e affitti ha compreso la necessità di mobilitarsi per intervenire sulle due gravi emergenze del Paese: recessione e calo dei consumi.

L'Ascom deve essere la casa di tutti i commercianti e il nostro obiettivo è proprio quello di operare insieme, fianco a fianco per vincere la sfida e superare la crisi.

Enrico Postacchini
Presidente ASCOM BOLOGNA

PIÙ SHOPPING

IL NUOVO SISTEMA DI CONVENZIONI FRA GLI ASSOCIATI

L'Associazione, nel tentativo di dare una risposta alla crisi del sistema economico, ha creato **ASCOM CARD 2009**.

Ogni Azienda associata che effettua vendita al dettaglio o opera nel settore della ristorazione, aderendo all'iniziativa promossa dall'Associazione si rende disponibile ad effettuare:

- > uno **sconto del 10%** a chi farà acquisti nel proprio negozio;
- > per il periodo che va **dall'1 marzo al 30 novembre 2009**.



L'obiettivo è quello di creare una rete di Aziende associate che in virtù della scontistica applicata possano creare un'ampia e diversificata possibilità di acquisto a condizioni di favore per i consumatori ma che proprio per questo:

- > potranno essere **più 'interessanti'** per i consumatori stessi;
- > potranno essere quindi in grado di attrarre **nuovi clienti**.

La carta acquisti **ASCOM CARD 2009** verrà distribuita in primo luogo alle Aziende associate ed ai loro dipendenti, alle Associazioni collegate ed ai loro dipendenti e a tutte le altre Aziende ed Enti locali e loro dipendenti interessati presenti sul nostro territorio. La carta verrà promossa attraverso molteplici canali comunicativi e sarà distribuita in maniera diffusa e capillare sul territorio.

INFO: Ufficio Sindacati

tel. 051 6487517 - sindacati@ascom.bo.it

Ufficio Affari Generali

tel. 051 6487560 - affari generali@ascom.bo.it

www.ascom.bo.it



Shopping

i tuoi acquisti a condizioni esclusive

SERVIZI GRATUITI PER I SOCI ASCOM BOLOGNA

- > Rappresentanza sindacale e rapporti con Enti Pubblici
- > Assistenza amministrativa e commerciale per iniziare, variare e cessare un'attività imprenditoriale
- > Informazioni fiscali e tributarie
- > Informazioni in materia societaria e tributaria
- > Consulenza inerente i rapporti di lavoro col personale
- > Informazioni su sicurezza sul lavoro, igiene degli alimenti, privacy ed altri quesiti ambientali
- > Informazioni sulle migliori opportunità di finanziamento e sulle possibilità di finanziamenti a tasso agevolato
- > Consulenza legale e notarile
- > Iscrizione gratuita all'APPC Associazione Piccoli Proprietari Case
- > Informazioni su contratti d'affitto e gestione condominiale
- > Pratiche pensionistiche e controlli posizioni previdenziali
- > Informazioni in materia igienico-sanitaria ed edilizia anche con sopralluoghi tecnici

ASSOCIA LA TUA IMPRESA

Informati sul sito www.ascom.bo.it o chiama i numeri **051.6487516/591**

Sede: Strada Maggiore, 23 - 40125 Bologna • tel. 051 6487411 • fax 051 263700 • ascombo@ascom.bo.it

ACCORDO CON L'ASSOCIAZIONE PICCOLI PROPRIETARI CASE - APPC PER LA GESTIONE DEGLI IMMOBILI

PER I SOCI ASCOM ISCRIZIONE GRATUITA ALL'APPC PER L'ANNO 2009

L'APPC gestisce importanti *servizi di assistenza legale, fiscale, assicurativa e tecnica*, svolti da consulenti esperti, anche tramite strumenti informatici altamente innovativi e competitivi.

L'Associazione, inoltre, da sempre è in prima linea nella *difesa e tutela dei diritti dei proprietari immobiliari*.

L'Associazione offre *consulenza legale, condominiale, tecnica, notarile, fiscale ed assistenza* per:

- > stesura dei contratti di locazione abitativi e commerciali;
- > compilazione modulo di cessione fabbricato;
- > determinazione imposta di registro e compilazione mod. F23;
- > versamento imposta di registro;
- > determinazione aumento Istat;
- > gestione adempimenti obbligatori anche in via telematica;
- > risoluzione anticipata dei contratti;
- > scadenzario relativo ai vari obblighi contrattuali;
- > calcolo del risparmio delle imposte nei contratti convenzionati.



ASSOCIAZIONE PICCOLI
PROPRIETARI CASE

INFO: Segreteria APPC Bologna - Strada Maggiore, 23 - 40125 Bologna
tel. 051 6487594 - appc@ascom.bo.it
www.ascom.bo.it

AI NUOVI SOCI 2009
ASCOM BOLOGNA OFFRE GRATUITAMENTE
IL PACCHETTO DI PRESTAZIONI SANITARIE
PREVISTE DALLA FORMULA EMEC "ASCOM PROM"

in collaborazione con



Grazie a questa opportunità, il *NUOVO SOCIO 2009 di ASCOM BOLOGNA* può fruire *gratuitamente* e in *tempi brevissimi* delle prestazioni della formula EMEC "ASCOM PROM", senza pagare ticket e senza prenotazioni CUP, *presso i numerosi centri* di diagnostica strumentale, i poliambulatori, le case di cura ed i medici specialisti convenzionati con EMEC.

PRESTAZIONI PREVISTE DALLA FORMULA EMEC
"ASCOM PROM"

- > **Iscrizione gratuita a EMEC per l'anno 2009**
- > **Visite Specialistiche** n. **5** annue
- > **Radiologia ed Accertamenti diagnostico strumentali** n. **2** annue
- > **Analisi Chimico Cliniche e Microbiologiche** n. **2** annue
- > **Medicina Fisica** n. **10** sedute annue

Tempi: Prestazioni sanitaria **entro due giorni** dalla prenotazione

Durata: Decorrenza immediata dal momento del versamento della quota di iscrizione ad ASCOM BOLOGNA fino al 31/12/2009

Prenotazione visite ed esami: EMEC - tel. 051 237503

INFO: Ufficio Commerciale & Marketing - Strada Maggiore, 23 - 40125 Bologna
tel. 051 6487516/591 - commerciale@ascom.bo.it - www.ascom.bo.it



SNA Sindacato Nazionale Agenti di Assicurazione

Convenzione assicurativa Sna: un'opportunità per gli Imprenditori

L'*Assistenza Assicurativa Aziendale 3A* è un servizio offerto a tutti gli associati ad ASCOM BOLOGNA e consiste in una *consulenza assicurativa gratuita* che permette all'Imprenditore di avere risposte personalizzate su importanti problemi, quali ad esempio:

- > la tutela dai rischi che gravano sull'Azienda e sul nucleo familiare;
- > come garantirsi il migliore trattamento previdenziale ed assistenziale;
- > l'ammontare della pensione sociale;
- > come comportarsi in caso di sinistro;
- > un'analisi approfondita di tutte le polizze già stipulate dall'Imprenditore;
- > una consulenza in materia di investimenti finanziari e risparmio gestito.

Le Imprese associate possono scegliere il consulente assicurativo di fiducia consultando le "Pagine Gialle SNA Bologna" nel sito www.ascom.bo.it sezione "convenzioni" oppure richiedendole all'Ufficio Sindacati di ASCOM BOLOGNA.

INFO: Ufficio Sindacati - tel. 051 6487545 - sindacati@ascom.bo.it
www.ascom.bo.it sezione 'convenzioni'



Polizza F.I.M.A.A. con Milano Assicurazioni

F.I.M.A.A. riserva ai mediatori associati la Polizza Assicurativa per i *rischi derivanti dall'esercizio dell'attività di intermediazione* (legge 57/2001, art. 18 c.2), stipulata dalla FIMAA - Federazione Italiana Mediatori Agenti d'Affari con la Milano Assicurazioni.

La polizza risponde ai requisiti di legge e prevede un *premio differenziato in base ai massimali fissati dal Ministero delle Attività Produttive estremamente conveniente*:

- > Ditte individuali massimale € 260.000,00 premio annuo € 35,00
- > Società di persone massimale € 520.000,00 premio annuo € 93,00
- > Società di capitali massimale € 1.550.000,00 premio annuo € 124,00

Le società versano anche un premio base di € 35,00 per ogni legale rappresentante.

Il settore riserva inoltre convenzioni bancarie per i mutui contratti dagli acquirenti e mette a disposizione degli associati la modulistica contrattuale con possibilità di ristampa presso tipografia convenzionata.

INFO: Ufficio Commerciale & Marketing - tel. 051 6487591/516 - commerciale@ascom.bo.it
www.ascom.bo.it sezione 'convenzioni'



CARTE DI CREDITO

Convenzioni sottoscritte con vari istituti bancari consentono agli associati di usufruire di condizioni particolarmente vantaggiose.

Inoltre condizioni particolari sono riservate agli *associati dei Sindacati Dettaglianti Tessili e Abbigliamento, Calzature e Pelletteria ed Articoli da Viaggio e ai Titolari di esercizi di Ottica iscritti alla Federottica*, ovviamente in regola con le quote sociali che richiedano l'applicazione della convenzione con le rispettive federazioni nazionali di categoria attraverso ASCOM BOLOGNA.

INFO: Ufficio Sindacati - tel. 051 6487558 - sindacati@ascom.bo.it



ENI - AGIP MULTICARD

Fornitura e rinnovo gratuiti della carta carburante europea AGIP MULTICARD, con il riconoscimento di particolari condizioni di favore, come lo sconto di 1,5 €cent per ogni litro di carburante acquistato (benzine e gasoli), non cumulabile con quello praticato alla pompa in modalità "fai da te", e una scontistica-premio di fine anno in ragione del quantitativo di carburante acquistato, indipendentemente dalla modalità di rifornimento (da Kl. 5 a Kl. 50: €/litro 0,0026, da Kl. 50 a Kl. 150: €/litro 0,0041, da Kl. 150 a Kl. 250: €/litro 0,0046, oltre Kl. 250: €/litro 0,0052).

Agip Multicard può essere richiesta per un minimo di tre automezzi, comprese le autovetture, di portata inferiore ai 35 q.li, o per almeno 1 (uno) automezzo avente portata superiore o uguale a 35 q.li.

Eni S.p.a. si riserva, comunque, di accettare o meno le richieste di adesione pervenute.

COME USUFRUIRE DELL'ACCORDO: compilare il modulo di pre-adesione ed inviarlo, insieme ad una fotocopia della tessera associativa, a: Agip Multicard - Email: centroservizi@multicard.eni.it - fax: 06.59887385.

Un incaricato dell'agenzia Agip più vicina prenderà in esame la richiesta e contatterà prima possibile il richiedente.
Centro servizi Agip Multicard 199 797979 - www.agip.it



EUROSHELL CARD

EuroShell Card, la carta carburante per il pagamento dei rifornimenti degli autoveicoli aziendali, accettata in Italia in oltre 4.700 stazioni di servizio Shell, Api, IP, Esso e Tamoil abilitate. Fattura quindicinale con addebito automatico (RID) a 20 gg. riepilogativa dei consumi per semplificare la contabilità e sostituire/integrare schede carburante e scontrini. Scopri come ottenerla a condizioni riservate agli associati: gratuita il primo anno (dal secondo anno la carta costa solo 10 euro + Iva l'anno), sconto esclusivo in fattura.

euroShell Card è offerta a condizioni riservate per le Imprese associate, anche a partire da un solo automezzo.

euroShell prevede uno sconto di 2€cts/litro iva inclusa in fattura sui rifornimenti effettuati sulle reti Shell, api, IP e Tamoil con esclusione dei punti vendita ove viene già praticato uno sconto alla pompa rispetto al prezzo consigliato dalle compagnie e dei punti vendita all'estero.

COME USUFRUIRE DELL'ACCORDO: compilare la domanda di ammissione al servizio euroShell Card dedicata agli associati ed allegare: fotocopia della Carta d'Identità della persona che firmerà il contratto; fotocopia di iscrizione all'Albo nel caso l'Azienda sia iscritta ad un Albo professionale; fotocopia della tessera associativa.

Spedire tutto per posta a: SHELL ITALIA - Ufficio Master Data - Via Manzoni 44 - 20095 Cusano Milanino, MI



BMW

Per le Imprese associate è prevista in esclusiva una promozione su allestimenti e optional su alcuni fra i più richiesti modelli BMW: Serie1, Serie3, Serie5 e X3.

- > BMW Serie 1 3/5p: le versioni 118d; 120d; 123d offerte con cambio automatico senza sovrapprezzo rispetto al cambio manuale.
- > BMW Serie 3 Berlina e Touring: le versioni 318d; 320d; 325d offerte in allestimento Futura o Attiva al prezzo dell'allestimento Eletta, oppure con cambio automatico senza sovrapprezzo rispetto al cambio manuale.
- > BMW Serie 5 Berlina e Touring: le versioni 520d; 525d; 530d offerte con cambio automatico senza sovrapprezzo rispetto al cambio manuale, oppure in allestimento xDrive senza sovrapprezzo.
- > BMW X3: le versioni 2.0d; 3.0d offerte con cambio automatico senza sovrapprezzo rispetto al cambio manuale.

COME USUFRUIRE DELL'ACCORDO: la concessione di queste particolari condizioni è subordinata alla dimostrazione, direttamente al concessionario autorizzato BMW e Mini, dell'effettiva appartenenza del cliente a Ascom Bologna, mediante esibizione della tessera associativa valida per l'anno in corso.

www.bmw.it/it/general/uic/dlo/content.html



FIAT GROUP

Non solo sconti importanti sull'acquisto di uno o più veicoli commerciali nuovi, ma anche grandi promozioni per il 2009.

- > Rinnovato anche per il 2009 l'accordo che garantisce alle Imprese associate speciali condizioni commerciali di acquisto di uno o più automezzi Fiat Professional (Fiat Veicoli Commerciali).
- > Sull'intera gamma di veicoli commerciali nuovi del Marchio sono applicati sconti a partire dall'11 e fino al 18%, con importanti conferme (18% di sconto per il Ducato) ed una interessante novità rispetto all'anno precedente: il Fiorino passa dall'11 al 12% di sconto.
- > Una scontistica dedicata alla BRAVO VAN, quale che sia l'allestimento scelto.
- > La valutazione dell'eventuale usato proposto dall'Azienda associata sarà effettuata attraverso una libera trattativa con le concessionarie Fiat Professional, sulla base del valore di mercato dello stesso.

COME USUFRUIRE DELL'ACCORDO: l'Azienda dovrà recarsi presso uno dei concessionari FIAT e, all'atto della prenotazione del veicolo (firma contratto), presentare la propria tessera associativa in vigore.

www.fiatprofessional.it

NOLEGGIO AUTO E VEICOLI



AVIS AUTONOLEGGIO

Speciali condizioni per il noleggio di auto e furgoni in Italia e di auto all'estero, con tariffe dedicate in Italia e sconti fino al 30% all'estero.

- > Tariffa dedicata per il noleggio di autovetture in Italia.
- > Sconto 5% sulle speciali Tariffe week-end in Italia.
- > Sconto 30% sulle tariffe standard in Europa.
- > Sconto 10% sulle tariffe standard in Asia/Pacifico, America latina e Caraibi, Africa, Medio Oriente e Portorico.
- > Sconto 5% sulle speciali tariffe Supervalore, prenotabili dall'Italia per noleggi in Europa.
- > Sconto 10% sulle tariffe standard in Italia, per il noleggio di furgoni merci con il programma Avis Partner.

COME USUFRUIRE DELL'ACCORDO: durante la prenotazione citare il codice di sconto AWD E690596. Al momento del noleggio dovrà essere esibita la tessera associativa.

Noleggio vetture 199 100133 - www.avisautonoleggio.it



HERTZ

Ulteriore sconto sulle migliori tariffe Hertz disponibili al momento del noleggio su tutti i canali commerciali (sito web, call centre, agenzia) per il noleggio di auto e furgoni, in Italia e all'estero.

- > Sconto 5% sulle tariffe pubbliche giornaliere, settimanali e week-end, sia prepagate, che non prepagate, in Italia e nei Paesi europei aderenti all'iniziativa (cfr. Allegato 1, per visionare l'elenco dei Paesi).
- > Sconto 5% sulla tariffa Affordable, sia prepagata, che non prepagata, in USA e Canada.
- > Sconto 10% sulla tariffa Affordable, non prepagata, in Australia, Estremo Oriente, America Latina e Sud Africa.
- > A disposizione due servizi che permettono di eliminare completamente le penalità risarcitorie "danni" e "furto" per le autovetture: SUPER CDW (in caso di danni al veicolo Hertz noleggiato) e SUPERCOVER (in caso di danni e furto del veicolo Hertz noleggiato). Attualmente il servizio è previsto esclusivamente per le autovetture.

COME USUFRUIRE DELL'ACCORDO: è necessario indicare il codice dedicato "697223" ed il codice della tessera associativa in corso di validità, al momento del noleggio.

Noleggio auto 199 112211 - Noleggio furgoni 199 117711 - Prenotazioni internazionali 199 113311
www.hertz.it



LEASYS

Il servizio di noleggio autoveicoli a lungo termine alle condizioni più vantaggiose. I profili di servizio proposti, All Inclusive e For You, soddisfano ogni esigenza e vengono completamente rinnovati ogni tre mesi, per mantenere sempre gli sconti in linea con le migliori proposte del mercato.

- > Nessun investimento finanziario iniziale per l'acquisto del mezzo.
- > Costi chiari e predefiniti per tutta la durata del contratto e totale eliminazione degli oneri amministrativi.
- > Interventi ordinari e straordinari e assistenza stradale 24 ore su 24 appannaggio di Leasys.
- > Disponibilità costante di veicoli al top della propria gamma, accessoriati, efficienti, sicuri e a norma.
- > Gamma di modelli ed allestimenti completa, capace di rispondere perfettamente a qualsiasi esigenza.
- > Nessun impegno per la rivendita dell'usato e possibilità di rilevare l'auto in utilizzo a prezzi vantaggiosi.
- > 2 profili di servizio: ALL INCLUSIVE (totale copertura di ogni incombenza amministrativa ed operativa legata al veicolo) e FOR YOU (dedicato a chi vuole contenere al massimo i costi mensili, senza rinunciare ad una gamma completa di servizi offerti). Entrambi propongono veicoli con vernice metallizzata, aria condizionata, radio CD e filtro antiparticolato sulle motorizzazioni Diesel.

COME USUFRUIRE DELL'ACCORDO: al momento della sottoscrizione del noleggio, occorre presentare: modulo RID; dichiarazione dei redditi (Modello Unico) dei due anni precedenti; fotocopia di carta di identità e codice fiscale; fotocopia tessera associativa dell'anno in corso; riferimenti telefonici ed indirizzo e-mail.

Numero Verde 800 334422 - www.leasys.com



MAGGIORE

Tariffe dedicate agli associati che vogliono noleggiare un'auto o un furgone Amico Blu a condizioni convenienti, con la massima assistenza. Sconti del 35% rispetto alle quotazioni standard e possibilità di prenotare on-line.

- > Sconto 35% sulle tariffe standard per noleggi week-end
- > Sconto 30% sulle tariffe standard per noleggi giornalieri.
- > Speciale tariffa dedicata (cod. FCN): per noleggiare, ad esempio, un Fiat Scudo a soli 39 euro al giorno per minimo 3 giorni.
- > Maggiore riserva anche uno sconto del 30% sulle tariffe standard per il noleggio auto.

COME USUFRUIRE DELL'ACCORDO: al momento della prenotazione citare il codice convenzione M006554. E' necessario presentare la tessera associativa al momento del noleggio.

Noleggio vetture 199 151198 - www.maggiore.it - www.amicoblu.com

CONVENZIONI E VANTAGGI 2009

Hera l'energia su misura per la tua impresa.



CONVENZIONI E VANTAGGI 2009

HERA è il servizio di consulenza e assistenza per le imprese che vogliono accedere alle migliori tariffe e condizioni di fornitura di energia elettrica. HERA è un servizio gratuito e riservato alle imprese che aderiscono al servizio. Per informazioni visitate il sito www.hera.it o chiamate il numero verde 800 999 000.





SIAE Società Italiana degli Autori ed Editori

Sconti sulle tariffe vigenti per le pratiche presentate con l'assistenza dell'Associazione.

La Convenzione si applica agli esercizi commerciali associati nei cui locali, durante il normale orario di apertura al pubblico, si diffondono esecuzioni musicali gratuite a mezzo di strumenti meccanici.

COME USUFRUIRE DELL'ACCORDO: per usufruire della convenzione le Imprese devono presentare alle agenzie della SIAE una dichiarazione scritta su un modulo rilasciato da ASCOM BOLOGNA dalla quale risulti che l'Impresa è regolarmente iscritta all'Associazione stessa.

INFO: Ufficio Assistenza - tel. 051 6487533/578 - assistenza@ascom.bo.it



EQUITALIA POLIS S.P.A.

Equitalia Polis s.p.a. è l'agente della *riscossione delle imposte per la provincia di Bologna*.

Cartelle esattoriali, dilazioni, trattenute del quinto dello stipendio, fermi amministrativi e ipoteche oggi appaiono realtà un po' meno ostiche e confuse grazie all'accordo sottoscritto che prevede:

- > *L'apertura di uno sportello informativo dedicato ad ASCOM BOLOGNA istituito presso una delle sedi di Equitalia Polis s.p.a. ove sarà possibile ottenere informazioni ed eseguire qualsiasi operazione di riscossione (ad esclusione dei pagamenti in contanti) previo appuntamento.*
- > *L'istituzione di uno sportello virtuale (posta elettronica) verso il quale ogni incaricato dell'Associazione avrà la possibilità di indirizzare i propri quesiti nel rispetto delle scadenze ad ogni atto riferite.*



VENTURI BRUNO AUTOTRASPORTI E SPURGHI

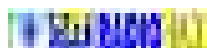
L'Impresa Venturi Bruno Autotrasporti e Spurghi S.r.l. si impegna ad applicare agli associati ASCOM BOLOGNA, i seguenti importi per le prestazioni richieste.

- > *Ritiro olio vegetale esausto:* zone di Bologna e Provincia GRATUITO.
- > *Interventi di spurgo e pulizia fognature:* sconto associati 15%.
- > *Abbonamento annuale:* sconto associati 15%.
- > Verrà inoltre applicato lo sconto per gli associati del 15% per le seguenti lavorazioni: *videoispezioni fognature e canne fumarie, disinfestazioni (striscianti, zanzara tigre, derattizzazione), rilievo sifone firenze.*

INFO: Venturi Bruno Autotrasporti e Spurghi Srl - Via Parmeggiani 14 - 40011 Anzola Emilia (Bologna)

tel. 051 733030 - fax 051 734375

info@venturibruno.it - www.venturibruno.it



TAXI C.A.T.

3 nuovi prodotti per i soci di Ascom Bologna che hanno la necessità di usare il taxi frequentemente, consentendo agli utenti di risparmiare tempo e denaro

TAXI CARD è una tessera magnetica personalizzata del tutto uguale ad una carta di credito che si comporta come tale, utilizzando un Taxi C.A.T. sarà sufficiente presentare al tassista la propria card che sarà inserita nel terminale a bordo delle auto memorizzando l'importo, che verrà poi fatturato a condizioni particolarmente vantaggiose per i soci Ascom.

Ricaricard è una tessera utilizzabile sia a livello aziendale che personale, con importo a scalare sul tipo e funzionalità delle carte di credito prepagate.

La *Ricaricard* a fine corsa viene inserita nel terminale e il tassista provvederà a detrarre dalla giacenza l'importo della corsa.

TAXI WEB è un nuovo modo di chiamare il taxi a Bologna, il sistema trasmette in tempo reale la chiamata sui terminali a bordo delle auto in modo comodo e veloce gestito tramite un normale computer connesso alla rete Internet e si rivolge ad alberghi, uffici e attività commerciali e a tutti coloro che necessitano frequentemente del servizio Taxi tramite una procedura semplice e veloce.



CONVENZIONI E VANTAGGI DELL'ACCORDO:

- > Pagamento fatture 60gg data fattura fine mese e zero spese amministrative
- > Deducibilità fiscale
- > Costo attivazione Convenzione completa di Taxi Card Euro 5,00+iva; Taxi Card aggiuntive Euro 5,00+iva l'una
- > RICARICARD gratuita
- > Primi 2 blocchetti cartacei gratuiti, valevoli in altre città italiane
- > Possibilità di installazione gratuita (in comodato d'uso) del programma chiamate taxi via internet denominato "Taxi Web". Un tecnico dopo un sopralluogo, provvederà ad inserire sul computer collegato in rete, un sistema innovativo per la chiamata dei taxi, evitando attese e azzerando le spese telefoniche. Il sistema trasmette in tempo reale la chiamata sui terminali a bordo delle auto.

INFO: Ufficio Sindacati - tel. 051 6487524 - sindacati@ascom.bo.it

Taxi C.A.T. - tel. 051538083



GEOPHONIA

Un servizio telefonico in notevole crescita, ideale per le chiamate all'estero dal proprio telefono fisso e mobile, grazie alle condizioni di partenza di grande favore.

Grazie alla convenzione viene garantito un bonus del 20% sull'importo della prima ricarica del conto on-line effettuata, e del 5% sull'importo delle successive. Con Geophonia non devi cambiare operatore telefonico, il conteggio del costo della chiamata è al secondo e non c'è scatto alla risposta.

In più, grazie al servizio "numeri rapidi", telefonare diventa ancora più veloce: basta sostituire alle ultime 2 cifre del numero di accesso locale le due cifre scelte per memorizzare il contatto di una determinata persona.

COME USUFRUIRE DELL'ACCORDO: basta sottoscrivere il contratto Geophonia tramite la pagina web <http://www.geophonia.it/registration.aspx>, ed inserire, in fase di registrazione, il codice promozionale "GEOCONF".

Numero Verde 800 037790 - www.geophonia.it



TIM

Profili "a consumo" e "tutto incluso" sempre più convenienti e capaci di rispondere ad ogni esigenza dell'associato. Doppia scala di sconto sul singolo contratto, in base al contratto stesso (sconto business) ed al cumulo del venduto associativo (sconto Associazione), promozioni ad hoc (Promo MNP, Promo TCG) e i migliori terminali di ultima generazione.

Ed in più innovativi servizi di trasmissione dati (3 diversi pacchetti Alice Mobile in promozione, personalizzabili in svariate e convenienti soluzioni a seconda delle proprie esigenze) e di Videosorveglianza (spesa più che contenuta, perché il sistema di videosorveglianza è integrato nell'offerta pc Alice Mobile).

COME USUFRUIRE DELL'ACCORDO: esibire gli estremi (ragione sociale e codice identificativo) della tessera associativa.

associazioni@telecomitalia.it

Numero Verde 800 846900 (lunedì-venerdì ore 8.30-19.00)



TRE

Sconti dal 4% al 33%, in base al volume di traffico, su qualunque piano tariffario. Offerte privilegiate su acquisto e noleggio di telefonini e videofonini. 3 Italia propone i Piani tariffari B.Smart, inTRE net.flat e PowerFull per dare una risposta personalizzata alle diverse esigenze di comunicazione e per comunicare a costi davvero convenienti, scegliendo la soluzione migliore che si adatta alle proprie esigenze, con i servizi esclusivi PostOffice, InAzienda in Contatto, per migliorare l'efficienza del lavoro. Trasmissione dati ad alta velocità grazie alla rete UMTS.

COME USUFRUIRE DELL'ACCORDO: mostrare la tessera associativa e un documento di identità presso uno dei Punti Vendita 3 prima dell'attivazione, o contattare un business partner 3.

www.tre.it/selfcare/133online/5172_servicePoint_ITA_HTML.xsl



VODAFONE

Assovodafone è ora a disposizione delle Imprese associate attivando anche una sola Sim: ottimo per la microimpresa, prevede sconti sul traffico fino al 25%.

Il piano Assovodafone prevede una nuova scala sconti che sarà applicata sulla base del traffico voce nazionale, internazionale e ricevuto in roaming da parte di tutte le SIM attive sui nuovi piani RAM del Cliente. L'offerta prevede una durata contrattuale di 24 mesi, con costo di 100 euro una tantum in caso di disattivazione anticipata a titolo di rimborso dei costi sostenuti.

COME USUFRUIRE DELL'ACCORDO: è necessario esibire la tessera associativa.

Numero Verde 800 227755 - Numero breve 42323 gratuito da cellulare Vodafone

www.vodafone.it/sezione/Convenzioni/dell'area/Business



AIR ONE

Condizioni di particolare favore per gli associati. Biglietti nazionali ed internazionali: sconto del 5% sulla migliore tariffa disponibile al momento della prenotazione. Speciali condizioni su AirOne Carnet: sconto del 6% sull'acquisto di ogni carnet, con un risparmio complessivo fra il 25 ed il 62% rispetto alla tariffa piena.

- > Biglietti singoli - sconto del 5% su tutte le classi disponibili al momento della prenotazione, applicabile sull'intero network nazionale ed internazionale, su voli di sola andata o di andata/ritorno.
- > Air One Carnet - sconto del 6% sull'acquisto di una delle 3 tipologie di carnet disponibili (in base alla numerosità dei biglietti presenti). Grazie ad esso, i singoli biglietti raggiungono uno sconto complessivo compreso tra il 25 ed il 62% (variabile in funzione delle tratte scelte) rispetto alla tariffa piena.

COME USUFRUIRE DELL'ACCORDO: occorre prenotare telefonicamente tramite il Call Center Air One 199 207080, operativo 7 giorni su 7 dalle 5 alle 23, qualificandosi come associato (codice di prenotazione CFN) e, se richiesto, inviando via fax copia della propria tessera associativa. Al momento del check-in deve essere esibita la tessera associativa, unitamente ad un idoneo documento di riconoscimento.

Call Center Air One 199 207080



FEDERALBERGHI

Il portale on-line "Ospitalità su Misura" di Federalberghi è a disposizione degli associati: tariffe speciali ed esclusive per pernottamenti in tutta Italia, presso strutture associate a Federalberghi, per i soggiorni delle persone fisiche riconducibili alle imprese associate (soci, amministratori, dipendenti, collaboratori).

Accedi al portale direttamente da www.associaticonfcommercio.it.

COME USUFRUIRE DELL'ACCORDO: attraverso l'area riservata "Ospitalità su Misura" del sito www.associaticonfcommercio.it, nella parte dedicata alle convenzioni del turismo. Una volta identificato l'albergo, dovrai contattarlo (attraverso un modulo di richiesta da compilare on-line o, più semplicemente, telefonando direttamente all'albergo) per verificare la disponibilità delle camere. Per prenotare, compilare il modulo per gli associati, scaricabile dal sito www.associaticonfcommercio.it o dall'elenco degli Enti convenzionati a Federalberghi - "Ospitalità su Misura", e inviarlo via fax all'albergo stesso.

www.associaticonfcommercio.it



TIRRENIA

Per gli imprenditori associati e i loro familiari, sconto del 10% a tratta, esclusa l'auto, sulle unità della flotta e durante tutto l'anno. Sono previste anche condizioni particolari per gruppi da 10 persone in su.

- > Sconto 10% sul prezzo di passaggio, esclusa l'auto e le altre cose al seguito del passeggero. Possibilità di consumare pasti al Ristorante o al Self-Service al prezzo speciale riservato ai gruppi.
- > Per gruppi composti da almeno 10 persone paganti, sconto del 20% più un passaggio gratuito.
- > Per gruppi composti da almeno 25 persone paganti, sconto del 30% più tre passaggi gratuiti, più uno ogni altre 10 persone paganti fino a 50.
- > Per gruppi composti da almeno 50 persone paganti, sconto del 40% più sei passaggi gratuiti, più un ulteriore passaggio gratuito ogni 10 passeggeri paganti oltre i 50.
- > Per il trasporto del pullman, sconto 30% sulla tariffa se al seguito del gruppo o tariffa "veicoli vuoti" se in viaggio col solo autista, più passaggio gratuito per l'autista e pranzo a Self-Service al prezzo speciale riservato ai gruppi.

COME USUFRUIRE DELL'ACCORDO: presentare ad un ufficio Tirrenia o ad una qualsiasi Agenzia di Viaggi, abilitata all'emissione di biglietti Tirrenia, l'apposita credenziale timbrata e firmata dall'Associazione provinciale di appartenenza. Per i gruppi è consigliabile effettuare la prenotazione presso la Tirrenia di Napoli, ufficio DAG/ALBE, almeno una settimana prima, al fax 081.7201451.

Tirrenia di Napoli fax 081.7201451 - www.tirrenia.it

ASSISTENZA:

consulenza amministrativa e commerciale per iniziare, variare e cessare un'attività imprenditoriale in qualsiasi settore, con particolare riguardo alle Aziende del commercio e dei servizi.

*tel. 051 6487533
assistenza@ascom.bo.it*

COMMERCIALE & MARKETING:

informazioni dettagliate sui servizi proposti dall'Associazione. Individuazione delle migliori soluzioni alle molteplici esigenze dell'Imprenditore identificando di volta in volta gli uffici di riferimento.

*tel. 051 6487516/591
commerciale@ascom.bo.it*

CONSULENZA FISCALE:

consulenza fiscale, aziendale e societaria. Predisposizione ed invio delle dichiarazioni fiscali. Assistenza in presenza di operazioni straordinarie (cessione d'azienda, cessione di quote sociali, ecc.) e di riorganizzazione aziendale. Analisi di bilancio e controllo di gestione.

*tel. 051 6487667
fiscale@ascom.bo.it*

CONSULENZA SINDACALE:

rappresentanza e promozione degli interessi aziendali nella definizione dei contratti collettivi di lavoro a livello nazionale, provinciale ed aziendale; sostegno e sviluppo del ruolo dei datori di lavoro; assistenza nella gestione delle relazioni sindacali aziendali; consulenza ed assistenza su tutti gli aspetti amministrativi e gestionali dei rapporti di lavoro.

*tel. 051 6487551
sindacale@ascom.bo.it*

CONTABILITÀ:

elaborazione e servizi di contabilità ordinaria, contabilità semplificata e di tutti gli adempimenti previsti dalla normativa.

*tel. 051 6487644
contabilita@ascom.bo.it*

CREDITO:

consulenza ed assistenza per finanziamenti anche con garanzia Cofiter e leggi agevolate per soddisfare tutte le necessità finanziarie delle Imprese.

*tel. 051 6487601/602/604
credito@ascom.bo.it*

FORMAZIONE:

studio e formazione per il commercio ed il turismo con ente accreditato per l'accesso a finanziamenti del Fondo Sociale Europeo e del fondo di categoria For.Te.

*tel. 051 6487610
info@iscombo.it*

GRUPPO GIOVANI IMPRENDITORI:

promuove la crescita professionale dei giovani Imprenditori stimolando lo spirito associativo, organizzando iniziative di formazione manageriale e professionale e sviluppando intese sinergiche con altre organizzazioni imprenditoriali.

*tel. 051 6487524
gruppogiovani@ascom.bo.it*

PAGHE:

servizio globale e personalizzato su tutti gli adempimenti inerenti alla gestione ed all'amministrazione del personale; assistenza alle Aziende in caso di verifiche da parte degli organi ispettivi del ministero del lavoro e degli enti previdenziali.

*tel. 051 6487551
sindacale@ascom.bo.it*

PREVIDENZA:

consulenza in materia di previdenza integrativa ed assistenza nei relativi adempimenti, dalla verifica della posizione contributiva alla presentazione delle domande.

*tel. 051 6487634
previdenza@ascom.bo.it*

QUALITÀ & AMBIENTE:

Igiene dei prodotti alimentari - ex HACCP, sicurezza sul lavoro, privacy, certificazioni di qualità, risparmio energetico, prevenzione incendi, valutazione rischi d'inquinamento ambientale ed acustico, verifiche messa a terra, gestione rifiuti ed imballaggi.

*tel. 051 6487672/596
ambiente@ascom.bo.it*

SANITÀ:

EMEC fornisce formule assistenziali, prestazioni specialistiche gratuite presso i centri convenzionati e rimborsi della spesa sanitaria per ricoveri e prestazioni ambulatoriali.

*tel. 051 237503
info@emecebo.it*

STAMPA E RELAZIONI ESTERNE:

progettazione ed organizzazione dell'attività promozionale delle Imprese.

*tel. 051 6487641
stampa@ascom.bo.it*

TURISMO:

promozione dell'offerta ricettiva attraverso molteplici proposte adatte alle diverse esigenze dei visitatori; prenotazioni alberghiere ed informazioni turistiche. Il CST, Centro Servizi per i Turisti, è una risposta concreta alle domande ed alla vocazione turistica della città e della provincia.

*numero verde 800 856065
info@cst.bo.it*

**VALORIZZAZIONE DEL TERRITORIO
E DEL TESSUTO COMMERCIALE:**

assistenza progettuale e tecnica per la redazione di progetti volti alla riqualificazione commerciale ed urbana.

*tel. 051 6487512
territorio@ascom.bo.it*

ADEMPIMENTI AMMINISTRATIVI

Tutte le informazioni di carattere amministrativo ed i servizi in grado di semplificare gli adempimenti obbligatori delle Imprese:

- > comunicazioni per l'apertura degli esercizi di vicinato;
- > avvio procedura autorizzatoria per medie strutture di vendita;
- > comunicazioni di subingresso;
- > richieste di autorizzazioni sanitarie;
- > adempimenti relativi alle tasse ed imposte sulle insegne, suolo pubblico, rifiuti;
- > pratiche presso tutti gli uffici pubblici quali Camera di Commercio, Agenzia delle Entrate, Questura, INPS, Ufficio Tecnico di Finanza, ecc.

ASCOM BOLOGNA è inoltre in grado di offrire un servizio di consulenza legale e tecnico-edilizio attraverso apposite convenzioni stipulate con studi legali e professionali.

SERVIZI ON LINE

Numerose opportunità che permettono risparmi di tempo e maggiore efficienza, grazie all'utilizzo dei mezzi informatici e telematici.

> **Visure camerali**

Certificati e visure camerali per le Imprese associate tramite il servizio di collegamento telematico con la Camera di Commercio.

> **Visure catastali**

Consultazione telematica degli archivi del Catasto, per ottenere in tempo reale e presso la sede dell'Associazione, visure catastali di immobili e terreni.

> **Deposito atti e bilanci di società con la firma digitale**

Pratiche relative ai numerosi atti riguardanti le società di persone e di capitali che devono oggi essere presentati al Registro delle Imprese esclusivamente su supporto informatico o per via telematica (fra cui il deposito dei bilanci e le denunce di iscrizione, variazione e cessazione, ecc).

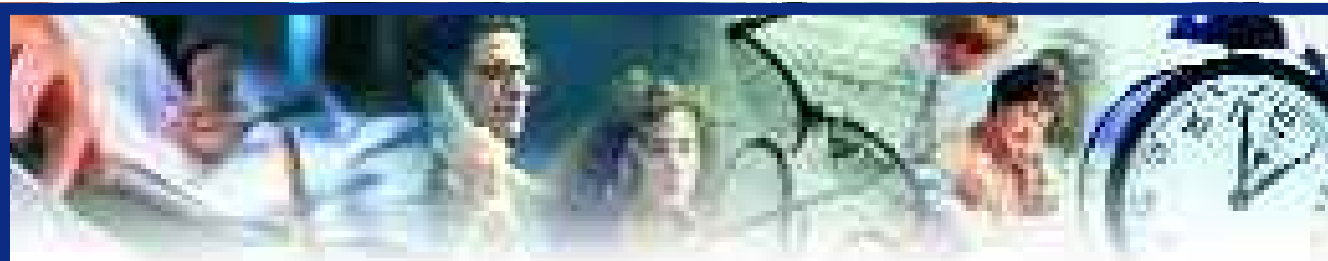
INFO: Ufficio Assistenza

Strada Maggiore, 23 - 40125 Bologna

tel. 051 6487533

assistenza@ascom.bo.it

www.ascom.bo.it



ASSISTENZA AI NUOVI IMPRENDITORI

A tutti gli Associati che intendono avviare un'attività nei settori del commercio, turismo, servizi, artigianato **ASCOM BOLOGNA** fornisce **ASSISTENZA GRATUITA** sulle **PRATICHE AMMINISTRATIVE** necessarie per iniziare l'attività.

- > **Verifica del progetto** per valutare insieme al nuovo Imprenditore se l'idea è realizzabile.
- > **Assistenza fiscale e contabile:**
 - acquisto di un'attività già esistente, redazione del contratto di compravendita o di affitto;
 - individuazione della forma di Impresa più adatta alle esigenze commerciali e personali;
 - costituzione della società;
 - informazioni sulle procedure da adottare a livello fiscale;
 - gestione di tutte le attività contabili ed amministrative.
- > **Servizio di assistenza tecnico-edilizia** per la realizzazione della nuova attività.
- > **Consulenza** per: HACCP igiene dei prodotti alimentari, certificazione di qualità, privacy, sicurezza sul lavoro, prevenzione incendi, valutazione del rumore, verifiche messa a terra, gestione rifiuti ed imballaggi.
- > **Finanziamenti agevolati.**
- > **Corsi di formazione** in collaborazione con Iscom Bologna mirati a coloro che intraprendono una nuova attività.

Adempimenti: adesione triennale al Servizio Contabilità di ASCOM BOLOGNA.

INFO: Ufficio Commerciale & Marketing
tel. 051 6487591/516
commerciale@ascom.bo.it - www.ascom.bo.it

SERVIZIO CONTABILITA'

Il settore contabilità rappresenta uno dei servizi messi a disposizione di ASCOM BOLOGNA per *ottemperare ai molteplici bisogni in campo contabile e fiscale*.

In concreto il servizio contabilità, *rivolto ad Aziende di qualsiasi tipo e dimensione, offre l'elaborazione di contabilità semplificata e ordinaria*, ti aggiorna sugli sviluppi normativi contabili e fiscali da adottare per consentire di affrontare con tranquillità e chiarezza i vari adempimenti previsti.

Inoltre ti *fornisce costantemente un monitoraggio dell'andamento aziendale* dal punto di vista gestionale diretto ad individuare l'organizzazione più rispondente alle singole esigenze.

Una particolare attenzione è rivolta alla problematica degli *studi di settore* attraverso un controllo continuo degli elementi che possono influenzare l'esito del calcolo.

I servizi che l'Associazione mette a disposizione del cliente sono:

- > elaborazione e servizi di contabilità ordinaria e semplificata;
- > compilazione dichiarazione I.V.A., Comunicazione Dati I.V.A.;
- > compilazione modelli imposte dirette ed indirette;
- > dichiarazione unificata ditte individuali, società di persone e società di capitali;
- > elaborazione studi di settore;
- > dichiarazione unico persone fisiche;
- > Modello 770 sostituti d'imposta;
- > invii telematici;
- > ricorso contro gli accertamenti tributari;
- > assistenza presso le Amministrazioni finanziarie.

INFO: Ufficio Contabilità

Strada Maggiore, 23 - 40125 Bologna

tel. 051 6487644

contabilita@ascom.bo.it

www.ascom.bo.it

SOCIETÀ E BILANCIO

Consulenza per la costituzione dell'Impresa in forma societaria nella forma giuridica più idonea:

- > individuazione della forma societaria;
- > redazione della bozza dell'atto costitutivo;
- > rapporti con il Notaio;
- > redazione del bilancio in forma U.E., nota integrativa, relazione sulla gestione e verbali obbligatori;
- > deposito del bilancio presso il Registro Imprese.

MODELLO 730 E ICI

ASCOM BOLOGNA ha predisposto un servizio *rivolto a tutti i dipendenti e pensionati* per la gestione del MODELLO 730 e della DICHIARAZIONE e calcolo ICI.

SERVIZIO 730: il Servizio prevede la consulenza fiscale, la raccolta e l'elaborazione dei documenti, la stampa del modello definitivo, la certificazione della dichiarazione da parte del CAAF 50&PIU', la consegna al datore di lavoro del prospetto di liquidazione e la spedizione della dichiarazione con le procedure telematiche al Centro Servizi delle Imposte Dirette.

SERVIZIO I.C.I.: il Servizio prevede la stampa del mod. F24 per il versamento dell'imposta e dell'eventuale modulistica da presentare in Comune (Dichiarazione ICI, autocertificazioni per aliquote agevolate).

INFO: Servizio Modello 730 e ICI

tel. 051 6487594

DICHIARAZIONI FISCALI

Compilazione dei modelli di dichiarazione obbligatori per l'Impresa:

- > dichiarazioni dei Redditi;
- > Iva, Irap, sostituti d'imposta;
- > studi di settore, parametri;
- > invio telematico all'Amministrazione finanziaria.

CONSULENZA FISCALE E GESTIONALE

Consulenza tributaria su ogni problematica che l'Imprenditore, individuale o societario, deve affrontare quotidianamente:

- > invio di notiziari mensili via fax o e-mail;
- > analisi di bilancio, budget e controllo di gestione;
- > operazioni straordinarie complesse (cessioni d'azienda, conferimenti, scissioni ecc.);
- > assistenza presso l'Agenzia delle Entrate;
- > rappresentanza del contribuente;
- > contenzioso tributario.

ASSISTENZA A SEGUITO DI VERIFICA FISCALE

Controllo della corretta procedura di accesso e di verifica dei documenti contabili da parte dall'Amministrazione Finanziaria.

Possibilità di interloquire con i verificatori ed entrare in contraddittorio nei rilievi da questi evidenziati.

INFO: Ufficio Fiscale
Strada Maggiore, 23 - 40125 Bologna
tel. 051 6487633/669 - fax 051 6487674
fiscale@ascom.bo.it
www.ascom.bo.it

CAF IMPRESE CENTRO DI ASSISTENZA FISCALE

Il **CAF IMPRESE** Centro di Assistenza Fiscale di ASCOM BOLOGNA (autorizzato dalla Direzione Regionale delle Entrate dell'Emilia Romagna) costituisce una vera e propria "interfaccia" tra l'Amministrazione Finanziaria ed il contribuente.

Le Imprese associate ad ASCOM BOLOGNA che lo richiedono potranno ottenere da **CAF IMPRESE**:

- > "Visto di Conformità";
- > "asseverazione" del proprio Studio di Settore.

INFO: CAF IMPRESE
Strada Maggiore, 23 - 40125 Bologna
tel. 051 6487633/669 - caf@ascom.bo.it
o presso le delegazioni ASCOM
della Provincia di Bologna
www.ascom.bo.it

SERVIZIO CREDITO ALLE IMPRESE

ASCOM BOLOGNA offre un'assistenza mirata e un servizio completo alle Imprese, che intendono investire o riequilibrare la propria situazione debitoria.

Il personale, esperto e specializzato, è a disposizione degli associati per assisterli nella predisposizione delle pratiche di finanziamento durante le diverse fasi della procedura.

CONSULENZA E ASSISTENZA GRATUITA NELL'ANALISI DEGLI ESTRATTI CONTO BANCARI PER:

- > verificare l'applicazione delle convenzioni bancarie concordate da ASCOM BOLOGNA per gli associati;
- > valutare l'onerosità del c/c ed i possibili risparmi;
- > valutare il mantenimento delle condizioni concordate in ordine ai tassi e ai costi bancari

SERVIZIO DI ASSISTENZA E CONSULENZA AL CREDITO

**Convenzioni di conto corrente
a tassi di interesse convenienti e spese
particolarmente contenute**

- > *finanziamenti a tasso zero* collegati al servizio di contabilità;
- > *finanziamenti agevolati* con il contributo di numerosi Comuni della provincia di Bologna;
- > *mutui chirografari o ipotecari* per investimenti in Azienda, liquidità o consolidamento debiti;
- > *finanziamenti agevolati* con garanzia cooperativa COFITER;
- > *leasing* mobiliare ed immobiliare;
- > *mutui ipotecari* a convenienti condizioni sia per le aziende che per i privati;
- > *analisi finanziaria* dell'Impresa ed assistenza nei rapporti con le banche;
- > *informazioni* riguardo alla legislazione in materia di credito agevolato e ai contributi stanziati dagli enti pubblici.

ANTICIPO BUONI PASTO

ASCOM BOLOGNA ha sottoscritto un accordo con alcuni Istituti di Credito, che consente agli Imprenditori associati di *farsi anticipare subito l'importo dei buoni pasto ricevuti, a condizioni primarie e di sicuro vantaggio.*

- > Importo anticipo: dall'80% al 100% imp. fatture (escl. iva)
- > tasso d'interesse: Euribor 3 m. m.m.p. 365 + 1,25%
- > commissione di massimo scoperto: Zero
- > spese presentazione distinta buoni pasto: Zero
- > spese di istruttoria: Zero

FINANZIAMENTI A TASSO ZERO PER GLI IMPRENDITORI

ASCOM BOLOGNA offre *finanziamenti a tasso zero fino a 26.000 Euro in tre anni* agli Imprenditori che affidano per un triennio i servizi amministrativi, contabili o di gestione del personale.

**LA BANCA EROGA IL FINANZIAMENTO,
ASCOM BOLOGNA PAGA GLI INTERESSI**

LEGGE REGIONALE 41/97

**Concessione di contributi
a fondo perduto
per il settore commercio e servizi**

I contributi vengono destinati attraverso bandi annuali a:

- > art 10 bis) *programmi di intervento per la valorizzazione e la promozione di Centri commerciali naturali* che possono includere azioni di riqualificazione interna ed esterna delle Imprese, opere di arredo urbano e piani di marketing.
INFO: Ufficio Territorio - tel. 051 6487512
- > art 11) *attivazione di esercizi polifunzionali; interventi per il commercio elettronico; costituzione ed aggiornamento di banche dati; interventi per analisi di mercato, innovazione della gestione aziendale, logistica, analisi di produttività e strategie di marketing; interventi per l'introduzione di innovazioni nella movimentazione delle merci e nelle tecniche di vendita o di ristorazione.*
INFO: Ufficio Credito - tel. 051 6487601/602/604

INFO: Ufficio Credito
Strada Maggiore, 23 - 40125 Bologna
tel. 051 6487601/602/604 - fax 051 6487599
credito@ascom.bo.it
www.ascom.bo.it



**FORMAZIONE IMPRESA
FORMAZIONE GIOVANI E ADULTI
TIROCINI FORMATIVI
CORSI ABILITANTI
FORMAZIONE OBBLIGATORIA
APPRENDISTATO
CREAZIONE DI IMPRESA
AUTOIMPREDITORIALITÀ**

ISCOM BOLOGNA, Ente di formazione dell'Associazione Commercianti di Bologna, opera nell'ambito provinciale con qualificati formatori provenienti dal mondo universitario e manageriale anche utilizzando i finanziamenti del Fondo Sociale Europeo e del Fondo di categoria FOR.TE.:

- > sviluppa l'*analisi dei fabbisogni in ambito aziendale* finalizzata alla rilevazione delle esigenze formative dei dipendenti e dei collaboratori;
- > propone *corsi di formazione rivolti a dipendenti, collaboratori e Imprenditori*;
- > organizza *corsi professionali abilitanti* alla somministrazione di alimenti e bevande e al commercio alimentare;
- > organizza *corsi di formazione per i dipendenti di Imprese associate agli Enti Bilaterali del Terziario e del Turismo*;
- > progetta ed attua *percorsi di formazione iniziale per adulti disoccupati* in cerca di nuova occupazione;
- > sviluppa *in collaborazione con le Aziende Sanitarie Locali corsi di formazione iniziale e di riqualifica* nell'ambito del settore socio sanitario;
- > propone *corsi di formazione post diploma* a persone che intendono inserirsi nel mondo del lavoro o che vogliono accrescere le proprie competenze tecniche e professionali;
- > progetta l'*attività formativa per le Imprese aderenti a FOR.TE.* (Fondo Formazione Continua Imprese del Terziario);
- > svolge *attività formative in integrazione con le Scuole Medie Superiori* quali il biennio integrativo e l'orientamento scolastico;



- > offre *strumenti per l'autoimprenditorialità e per la creazione d'Impresa* individuando, in collaborazione con l'Ufficio Credito di ASCOM BOLOGNA, canali di finanziamento dedicati alla formazione;
- > attiva *Tirocini Formativi* per agevolare l'inserimento nel mondo del lavoro;
- > svolge, tramite il Consorzio Formazione & Lavoro, le *attività formative obbligatorie per il personale apprendista*;
- > svolge la *formazione obbligatoria* nell'ambito del D.Lgs. n. 81/2008 (Sicurezza sui luoghi di lavoro) e del Regolamento Comunitario 852/04 (Igiene dei prodotti alimentari, ex HACCP).

INFO: ISCOM BOLOGNA
Strada Maggiore, 23 - 40125 Bologna
tel. 051 6487610 - fax 051 6487566
info@iscombo.it - www.ascom.bo.it

GRUPPO GIOVANI: LINEE GUIDA 2008-2012

Il Gruppo Giovani Imprenditori del terziario e delle altre attività di mercato è espressione unitaria degli associati ad ASCOM BOLOGNA.

Possano far parte del Gruppo tutti i titolari o figli di titolari tra i 18 e i 40 anni di età, gli ausiliari e i coadiutori d'Impresa.

- Iniziative rivolte a facilitare la creazione di nuove Imprese;
- favorire l'accesso al credito e a finanziamenti pubblici o privati;
- favorire lo sviluppo delle relazioni tra i giovani Imprenditori;
- sviluppare iniziative di formazione e di trasferimento di conoscenze politico-economiche;
- incentivare la partecipazione alla vita associativa;
- relazionarsi con le Istituzioni e il tessuto pubblico su politiche giovanili;
- operare in maniera capillare su Bologna e Provincia;
- creare un database utile alla ricerca imprenditoriale;
- creare un nuovo sito del Gruppo Giovani Imprenditori.

Creazione d'Impresa

Uno sportello d'informazione rivolto al giovane Imprenditore, che viene informato tramite newsletter periodiche su nuove normative, opportunità finanziarie e formative per la propria attività.

Area Giovani

Uno degli aspetti fondamentali per il Gruppo Giovani Imprenditori è *l'aggregazione, per scambiare opinioni rivolte al miglioramento dello stato economico e sociale.*

Verranno svolti momenti aggregativi sia formali, attraverso direttivi aperti, corsi di formazione e assemblee, che informali, organizzando eventi ludici e momenti di svago.

Progetto FormalImpresa

"Complessità, globalità, velocità ed instabilità" del mercato sono le grandi questioni che i giovani Imprenditori devono saper gestire in modo eccellente. Per questo motivo in questi 4 anni verranno organizzati *corsi di formazione atti a migliorare la conoscenza dell'Imprenditore e a fornirgli gli strumenti adatti al miglioramento della propria attività.*

Uno degli obiettivi più utopici dei Giovani Imprenditori sarà quello di iniziare il dialogo per la creazione di una vera e propria facoltà universitaria utile esclusivamente all'imprenditoria.



INFO: Segreteria Gruppo Giovani Imprenditori
Strada Maggiore, 23 - 40125 Bologna
 tel. 051 6487524
gruppogiovani@ascom.bo.it
www.ascom.bo.it

SERVIZIO PAGHE - TENUTA E CONSERVAZIONE DEL LIBRO UNICO DEL LAVORO

ASCOM BOLOGNA, anche con l'introduzione del Libro Unico del Lavoro, offre *soluzioni personalizzate rispetto alle esigenze ed alle caratteristiche delle Aziende*, con diverse modalità di gestione e trasmissione dei dati relativi alle presenze del personale.

L'Associazione offre, inoltre, il *servizio di conservazione del Libro Unico del Lavoro* che consente alle Aziende di liberarsi da ogni obbligo di esibizione della documentazione obbligatoria in materia di lavoro in occasione di eventuali verifiche ispettive.

In tal caso la documentazione sarà infatti esibita da ASCOM BOLOGNA entro 15 giorni dalla richiesta da parte degli organi ispettivi.

- > La *tranquillità* di affidare ad un partner qualificato la gestione di tutti gli adempimenti amministrativi (compreso il versamento del TFR ai fondi previdenziali integrativi ed ai fondi di assistenza sanitaria contrattuali) e della complessa normativa relativa al personale.
- > La *sicurezza* di applicare correttamente contratti collettivi di lavoro al cui rinnovo ASCOM BOLOGNA partecipa direttamente.
- > La *possibilità* di individuare le soluzioni più adeguate a esigenze organizzative e obiettivi dell'Azienda.
- > La *garanzia* di essere tempestivamente aggiornati sulle opportunità di contenimento del costo del lavoro.
- > Il *vantaggio* di disporre di una consulenza professionale rapida ed efficace su ogni problematica nella gestione del personale.
- > La *comodità* di ricevere via internet le buste paga e gli elaborati dei costi del personale.

Questi sono i punti di forza del Servizio Paghe di ASCOM BOLOGNA, a cui più di 1.900 Aziende hanno affidato la completa gestione di ogni adempimento inerente gli oltre 13.000 dipendenti.

I Servizi aggiuntivi:

- > *Check aziendali di verifica* della correttezza e dell'efficacia dell'amministrazione delle risorse umane.
- > *Richiesta telematica di rilascio del D.U.R.C.* (Documento Unico di Regolarità Contributiva INPS - INAIL) per l'applicazione dei benefici contributivi e fiscali, partecipazione a gare d'appalto, forniture di beni o servizi alla P.A. e accesso ai finanziamenti comunitari.

NUOVO SERVIZIO 2009

LAVORO ACCESSORIO

ASCOM BOLOGNA promuove la diffusione e l'utilizzo del lavoro accessorio; una nuova tipologia di rapporto di lavoro che coniuga riduzione dei costi amministrativi con regolarità e flessibilità.

Tramite ASCOM BOLOGNA le Aziende che intendono avvalersi del lavoro accessorio potranno acquistare i "buoni" cartacei o telematici del valore di 10,00 Euro o di Euro 50,00 (comprensivi di una quota relativa ai contributi Inps ed ai premi assicurativi Inail) da consegnare ai lavoratori per l'incasso presso qualsiasi ufficio postale.

INFO: Ufficio Sindacale - tel. 051 6487402 - sindacale@ascom.bo.it

CERTIFICAZIONE DEI CONTRATTI A PROGETTO

La Riforma Biagi ha introdotto la certificazione dei contratti di lavoro per limitare il contenzioso sulla loro qualificazione, dando certezza ad aziende e lavoratori sulla genuinità del rapporto concordato. La convenzione tra ASCOM BOLOGNA e l'Università di Modena e Reggio Emilia offre, anche alle piccole Aziende, la possibilità di certificare i contratti a progetto con procedura semplice ed economica. Il contratto certificato è opponibile ai terzi (compresi Inps, Inail e Agenzia delle Entrate) e può essere contestato solo in casi limitati, ad esempio se il rapporto di lavoro si svolge sulla base di un progetto diverso da quello certificato.

INFO: Ufficio Sindacale

tel. 051 6487597 - sindacale@ascom.bo.it

CONSULENZA SINDACALE

- > **Informazioni** su: legislazione del lavoro e norme contrattuali, diverse tipologie dei rapporti di lavoro e possibilità di contenimento dei costi del personale.
- > **Assistenza** su tutte le problematiche relative alla gestione del personale.
- > **Gestione relazioni sindacali** a livello aziendale.
- > **Assistenza** nelle controversie individuali.
- > **Assistenza** sui rapporti di agenzia.
- > **Invio tramite e-mail**, con cadenza quindicinale, delle schede informative "Lavoro-previdenza" sulle principali notizie inerenti l'amministrazione del personale.
- > **Organizzazione di seminari** di approfondimento.
- > **Incontri di aggiornamento** in Azienda.

SOSTITUZIONE DEI TITOLARI DI IMPRESA INDIVIDUALE E DI LAVORATORI AUTONOMI CON FINANZIAMENTI A COSTO ZERO

La legge 53/2000 consente di ottenere finanziamenti a fondo perduto erogati dal Ministero del Lavoro a favore di azioni che permettono di conciliare gli impegni e le esigenze di lavoro con quelli relativi all'assistenza dei familiari.

Si tratta di progetti che prevedono la sostituzione del titolare di Impresa individuale o del lavoratore autonomo, per i periodi di assenza per maternità o per necessità di cura parentale o di assistenza a persone non autosufficienti.

ASCOM BOLOGNA propone un servizio di *assistenza nella predisposizione di tali progetti finalizzati ad ottenere il finanziamento di tutti i costi sostenuti per la loro realizzazione.*

INFO: Ufficio Sindacale

Strada Maggiore, 23 - 40125 Bologna

tel. 051 6487551 - fax 051 6487622

sindacale@ascom.bo.it

www.ascom.bo.it

CORSI DI FORMAZIONE OBBLIGATORI PER IMPRESE E LAVORATORI

- > **Sicurezza nei luoghi di lavoro:**
 - Responsabile del servizio di prevenzione e protezione.
 - Rappresentante dei lavoratori.
 - Formazione generica per tutti i dipendenti.
 - Formazione per i video terminalisti.
 - Primo soccorso.
 - Antincendio.
 - Preposti e dirigenti.
- > **Igiene degli alimenti:**
 - Formazione generica per addetti ai prodotti alimentari.
- > **Privacy:**
 - Formazione generica per i lavoratori.

CERTIFICAZIONE DI QUALITA'

Iso 9001 - 2008

Uno strumento strategico che *permette all'Azienda un miglioramento gestionale ed è necessario per il commercio con l'estero, enti pubblici e gare d'appalto.*

RIFIUTI ED IMBALLAGGI - CONAI

D.Lgs. 152/2006 e successive modifiche

Riguarda le Aziende che producono, detengono, trasportano, smaltiscono, ecc. rifiuti speciali e quelle che producono o utilizzano imballaggi, che hanno l'obbligo di iscrizione al CONAI (Consorzio Nazionale Imballaggi) ed, in alcuni casi, al versamento del contributo ambientale.

IGIENE DEGLI ALIMENTI

Regolamento CE n. 852/04

Nuovi ed ulteriori adempimenti che modificano sostanzialmente il "Manuale di corretta prassi igienica".

La normativa si applica a tutte le Aziende che producono, manipolano, vendono (al dettaglio o all'ingrosso anche solo prodotti alimentari confezionati), somministrano, trasportano, conservano, ecc. prodotti alimentari senza nessun tipo di esenzione.

TESTO UNICO SULLA PRIVACY

D.Lgs. n. 196/03

Aggiornamento del Documento Programmatico sulla Sicurezza *entro il 31 marzo di ogni anno*, così come stabilito dal "Codice Privacy". E' dunque necessario *verificare i documenti precedenti, ed aggiornarli con le eventuali modifiche* alle strutture, alla gestione dati, all'informatica, al personale, ecc. e redigere un "Documento Programmatico sulla Sicurezza - Aggiornamento 2009".

ASCOM BOLOGNA, relativamente alle tematiche riguardanti la sicurezza nei luoghi di lavoro, la privacy, i rifiuti, la formazione, ecc., è in grado di fornire tempestiva e completa assistenza ai propri associati, attraverso tecnici esperti in materia.

INFO: Ufficio Qualità & Ambiente

Strada Maggiore, 23 - 40125 Bologna

tel. 051 6487672/596 - fax 051 6487635

ambiente@ascom.bo.it

www.ascom.bo.it

TESTO UNICO SULLA TUTELA DELLA SALUTE E DELLA SICUREZZA NEI LUOGHI DI LAVORO

Decreto Legislativo n° 81 del 9 aprile 2008

Decreto Legislativo n° 81 del 9 aprile 2008

I numerosi infortuni accaduti in questi ultimi anni, hanno portato il Governo ad emanare un nuovo importante provvedimento sulla "Sicurezza nei luoghi di Lavoro".

ASCOM BOLOGNA ha predisposto un *servizio con tecnici altamente specializzati, per offrire alle Aziende associate il completo assolvimento di tutti gli adempimenti previsti dalla normativa vigente.*

- > Sopralluoghi informativi ai fini dell'acquisizione dei principali dati relativi alle tipologie produttive svolte dall'Impresa, ai cicli di lavoro, nonchè alle macchine, impianti e materiali utilizzati.
- > Visione approfondita di tutta la documentazione.
- > Redazione e presentazione al datore di lavoro del "Documento di Valutazione dei Rischi" inerente lo stato della sicurezza in azienda, con l'indicazione delle misure ritenute più idonee per bonificare e sanare alcune situazioni di rischio.
Su tale documento deve essere apposta "data certa" entro il 16 maggio 2009.
- > Aggiornamento periodico tempestivo in materia ambientale e di igiene e di sicurezza sul lavoro.
- > Info-line per consulenza generale richiesta su detti temi.

Inoltre ASCOM BOLOGNA è in grado di fornire assistenza per la sorveglianza sanitaria obbligatoria, rilevazioni fonometriche, certificato di prevenzione incendi, verifiche di messa a terra degli impianti elettrici, analisi di laboratorio, ecc.

INFO: Ufficio Qualità & Ambiente

Strada Maggiore, 23 - 40125 Bologna

tel. 051 6487672/596 - fax 051 6487635

ambiente@ascom.bo.it

www.ascom.bo.it

Assunzione dell'incarico di Responsabile del Servizio di Prevenzione e Protezione nei luoghi di lavoro (RSPP) designato nell'ambito dell'Azienda

A.L.A.C. ASSOCIAZIONE LIBERI AMMINISTRATORI CONDOMINIALI



- > *Tutela e rappresentanza degli Amministratori Immobiliari* suoi associati, ma anche degli amministrati, perseguendo finalità di serietà e professionalità attraverso un forte regolamento deontologico al quale gli associati si sottopongono, ed un piano di formazione ed aggiornamento professionale della categoria.
- > *Studio del "diritto condominiale"*.
- > *Assistenza dei propri associati* con un sistema di consulenze professionali, offerti nella nostra sede di Bologna da professionisti esperti nella materia e la ricerca di convenzioni che interessino l'Amministratore ed il condominio.
- > *Profonda attenzione* all'evolversi dell'odierna società e dei problemi connessi sul piano della vivibilità degli immobili in condominio.

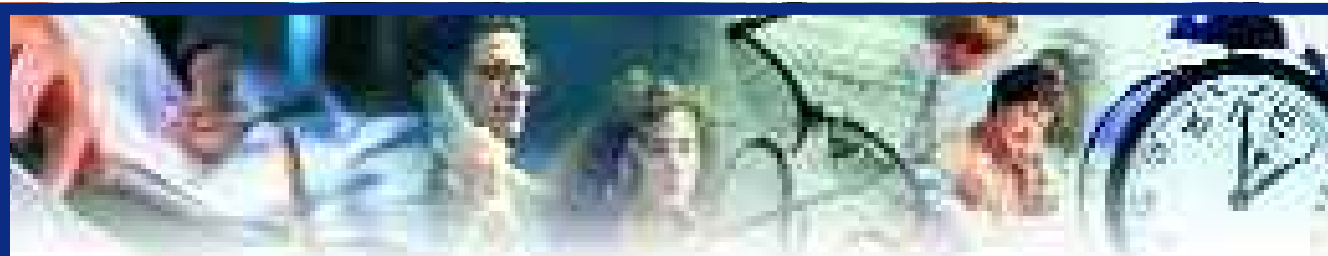
*INFO: Segreteria ALAC Bologna
Strada Maggiore, 23 - 40125 Bologna
tel. 051 6487411/522
alac@ascom.bo.it
www.alac.bo.it*

ASSISTENZA TECNICO-EDILIZIA

Un servizio per ideare e rinnovare negozi e uffici rivolto a tutti gli Imprenditori che necessitano di assistenza tecnica e progettuale nella realizzazione di nuove attività o rinnovo di attività esistenti.

- > PRIMO COLLOQUIO E SOPRALLUOGO GRATUITI.
- > E' svolto da architetti, ingegneri e geometri qualificati ed esperti del settore.
- > Servizi forniti: studi di fattibilità, progettazione, direzione lavori, collaudi e perizie, consulenze, architettura di interni, coordinamento ed assistenza alla realizzazione delle iniziative, redazione e presentazione pratiche agli uffici competenti.

*INFO: Ufficio Assistenza
Strada Maggiore, 23 - 40125 Bologna
tel. 051 6487533
assistenza@ascom.bo.it
www.ascom.bo.it*



SERVIZIO SUCCESSIONI

Il servizio assiste i nostri soci/clienti negli **adempimenti relativi agli obblighi legati alla successione**, nella gestione delle pratiche catastali, nonché nella liquidazione e, a richiesta, nella gestione dell'esattoria (pagamento delle imposte).

IL SERVIZIO

Espletamento di tutte le formalità previste dalla legge:

- Compilazione dichiarazione di successione
- Consegna dichiarazione all'Ufficio delle Entrate
- Richiesta certificati al catasto
- Calcolo imposte di successione e suddivisione per ciascun erede
- Compilazione e presentazione voltture al catasto
- Compilazione prospetto di autoliquidazione e deleghe di pagamento delle imposte di successione

Si ricorda che la dichiarazione di Successione deve essere presentata dagli eredi o legatari **entro un anno dalla data del decesso** all'Ufficio delle Entrate competente in base all'ultima residenza del defunto.

INFO: Ufficio Assistenza
Tel 051 6487671 - assistenza@ascom.bo.it
www.ascom.bo.it

SANITÀ

tel. 051 237503 - info@emecbo.it

SERVIZI



EMEC ENTE MUTUO ASSISTENZA SANITARIA

Tutti possono aderire a EMEC Ente Mutuo Assistenza Sanitaria che, con quote associative contenute, **garantisce completa assistenza sanitaria a tutti gli iscritti per tutta la vita**, offrendo:

Detraibilità fiscale:

le quote associative sono detraibili ai fini fiscali.

Rapidità delle prestazioni:

entro 2 giorni prestazioni sanitarie senza alcuna spesa (visite specialistiche, ecografie, indagini diagnostiche, analisi cliniche, ecc.) presso oltre 300 Istituti e Case di Cura, medici specialisti e centri sanitari convenzionati, superando i lunghissimi e penalizzanti tempi di attesa del S.S.N..

Libertà nelle scelte:

efficiente e tempestiva assistenza diretta e rimborso delle spese sostenute in strutture non convenzionate di propria scelta, in caso di ricovero per medicina, chirurgia, parto e prestazioni specialistiche ambulatoriali.

Certezza della copertura sanitaria a vita:

EMEC non può mai escludere nessuno degli associati, che possono mantenere l'assistenza sanitaria per tutta la vita, senza limiti di età.

Formule personalizzate:

libera scelta della formula di copertura sanitaria più rispondente alle proprie necessità, con immediatezza delle prestazioni:

- > VISITE SPECIALISTICHE
- > CURE DENTARIE
- > LENTI CORRETTIVE
- > ANALISI CLINICHE
- > ESAMI RADIOLOGICI
- > ECOGRAFIE
- > TERAPIA FISICA
- > CURE TERMALI
- > RIMBORSI TICKET O FRANCHIGIA
- > RICOVERI IN MEDICINA E CHIRURGIA
- > GRANDI INTERVENTI
- > "BABY SOCIO" GRATUITO

*INFO: EMEC Ente Mutuo Assistenza Sanitaria
Strada Maggiore, 23 - 40125 Bologna
tel. 051 237503 - fax 051 229932
info@emecbo.it
www.ascom.bo.it*

SOCIO CHIAMA SOCIO: UNA IMPORTANTE INIZIATIVA A FAVORE DEI SOCI EMEC

La consistenza della base associativa è il fondamento del principio di mutualità.

Un riconoscimento ai soci più attivi: chi presenterà un nuovo socio verrà premiato con il 15% del contributo versato dal nuovo socio.

L'accredito sarà fatto sulla più prossima quota associativa del socio presentatore.

E' possibile accumulare **più premi** anche nello stesso anno solare.

Gli uffici dell'EMEC Ente Mutuo Assistenza Sanitaria sono a disposizione per ogni ulteriore chiarimento (tel. 051 6487681).



SERVIZIO INPS

Gestione artigiani e commercianti

Ordinaria amministrazione:

- > iscrizioni (titolari e collaboratori)
- > cancellazioni
- > variazioni
- > riduzioni over 65
- > ricalcoli
- > estratto versamenti
- > rimborsi

Extra-ordinaria amministrazione:

- > dilazioni
- > cartelle esattoriali
- > avvisi bonari
- > verifica e sistemazione degli estratti contributivi
- > compensazioni
- > indennità di rottamazione licenza

Gestione separata:

Ordinaria amministrazione:

- > iscrizioni
- > variazioni
- > estratto versamenti

Extra-ordinaria amministrazione:

- > verifica estratti contributivi

INFO: Servizio INPS

Strada Maggiore, 23 - 40125 Bologna (2° piano)

dal lunedì al giovedì ore 9.-12 e 14-17

Tel 051 6487634 - fax 051.6487934

previdenza@ascom.bo.it

www.ascom.bo.it

50&PIÙ FENACOM L'ETÀ SENZA LIMITI

50&Più Fenacom

offre ai soci, in gran

parte ex commercianti, tutela, assistenza e una vasta gamma di servizi e convenzioni, oltre alla possibilità di partecipare ad un'intensa vita associativa, con l'obiettivo di difendere i valori e i diritti degli anziani.



INFO: 50&Più Fenacom

Strada Maggiore, 23 - 40125 Bologna

tel. 051 6487567

ENASCO: DA 35 ANNI AL SERVIZIO DELLA SOCIETÀ CHE LAVORA



Il Patronato Enasco assiste gratuitamente i pensionati ed i lavoratori nelle pratiche relative alla pensione ed assicura la corretta informazione su tutta la materia previdenziale.

L'esperienza più che trentennale di Enasco al servizio dei lavoratori ed in particolare degli operatori commerciali, è garanzia di specifica competenza e di profonda conoscenza dei loro problemi e delle loro condizioni di lavoro.

INFO: Patronato ENASCO

Strada Maggiore, 23 - 40125 Bologna

tel. 051 6487530

SERVIZIO STAMPA E RELAZIONI ESTERNE

Il servizio Stampa e Relazioni Esterne, a richiesta delle Aziende, *progetta ed elabora strategie di comunicazione per promuovere l'immagine delle Imprese e far conoscere la loro attività.*

- Promozione e campagna stampa per le Imprese durante il periodo di svolgimento delle iniziative, quali mostre, manifestazioni, inaugurazioni ed altri eventi.
- Redazione e trasmissione di comunicati stampa, note informative e inviti.
- Preparazione mailing giornalisti per conferenze stampa ed inaugurazioni.
- Contatti con i giornalisti.
- Redazione di news specialistiche e di settore.
- Gestione delle relazioni esterne.
- Studio e progettazione immagine grafica e realizzazione di materiale promozionale.
- Gestione della pubblicità su quotidiani e periodici.
- Gestione di spot radio/televisivi.

INFO: Ufficio Stampa e Relazioni Esterne
Strada Maggiore, 23 - 40125 Bologna
tel. 051 6487641 - fax 051 6487639
stampa@ascom.bo.it
www.ascom.bo.it



CONVEGNI E SEMINARI GRATUITI PER I SOCI

Ascom Bologna, nell'intento di *formare ed aggiornare i propri iscritti, svolge periodicamente una serie di convegni e seminari di studio, gratuiti per i propri associati, con noti esperti dei vari settori* a seconda delle diverse tematiche e novità, dal sindacale al fiscale, fino alle questioni di rilievo della vita cittadina che interessano il terziario.





L'Associazione Commercianti di Bologna, in collaborazione con Federalberghi Bologna, organizza e coordina il Centro Servizi per i turisti.

Il CST, gratuitamente e per tutto l'arco dell'anno, risponde alle richieste di informazione turistica e prenotazione alberghiera. Attraverso le oltre cento strutture alberghiere affiliate, le due postazioni d'accoglienza turistica e la consolidata esperienza nella gestione dell'ospitalità, *CST* è in grado d'offrire una risposta concreta alla domanda ed alla vocazione turistica di Bologna e Provincia.

Dal duemilanove *CST* ha arricchito i propri servizi grazie ad una stretta sinergia con Bologna Incoming. Oggi, il visitatore che si reca nel desk di Piazza Maggiore può infatti trovare tutte le offerte turistiche oltre al benvenuto di "PasseParTout: la chiave d'accesso alla tradizionale accoglienza bolognese".

INFO: CST Centro Servizi per i Turisti



tel. 051 225218 - 234735

info@cst.bo.it

www.cst.bo.it - www.prenotabologna.it

www.bolognareservation.com

Il Bed & Breakfast offre, in maniera saltuaria, alloggio e prima colazione in casa, avvalendosi della quotidiana conduzione familiare.

I Bed and Breakfast dell'Associazione "*B&B Ascom Bologna*" mantengono una *formula di accoglienza semplice, legata alla tipicità, alla tradizione, alla cultura del nostro contesto provinciale ed al contatto diretto con l'ambiente che si desidera visitare e scoprire.*

"*B&B Ascom Bologna*" si propone di:

- > qualificare l'offerta turistica bolognese a conduzione familiare;
- > rappresentare i Bed & Breakfast presso le istituzioni locali del turismo per sviluppare d'intesa gruppi di lavoro e progetti coordinati;
- > fornire assistenza in materia legislativa;
- > promuovere interventi di informazione e formazione di carattere turistico e culturale.



INFO ed iscrizioni: ASCOM BOLOGNA

tel. 051 6487607 - info@cst.bo.it

www.bedandbreakfast.ascom.bo.it

RIQUALIFICAZIONE DELLE AREE COMMERCIALI NELLA CITTA' E IN PROVINCIA

ASCOM BOLOGNA collabora con le Amministrazioni Comunali alle definizioni dei *progetti di valorizzazione commerciale delle aree con problemi di tenuta della rete distributiva* per le quali occorre promuovere il rilancio e la qualificazione dell'assetto distributivo. Assiste gli associati per l'*attività di promozione e animazione delle aree commerciali*.

In questi ambiti operativi l'Associazione offre *consulenza specifica per la costituzione di aggregazioni imprenditoriali e per la definizione di progetti atti a valorizzare le aree commerciali utilizzando finanziamenti pubblici* (vedi legge 41- legge 266 - legge 7 - Gal ecc.) e sviluppando collaborazioni con tutti i livelli istituzionali, locali e provinciali. In particolare cura l'ideazione dei progetti, la predisposizione delle convenzioni tra enti locali e privati e l'istruttoria delle domande di contributo.

Fornisce inoltre *consulenza per la realizzazione di eventi e fornisce assistenza agli operatori per la valorizzazione e la promozione di iniziative che si svolgono sul territorio di Bologna e provincia*.

Svolge anche servizio di assistenza ai soci per l'*organizzazione di incontri, dibattiti, convegni sulle problematiche locali, intercomunali e provinciali* inerenti il commercio, la viabilità, i piani di valorizzazione commerciale, la programmazione della rete distributiva (piani del commercio, insediamenti della media e grande distribuzione ecc.).

VALORIZZAZIONE E SVILUPPO DEI COMUNI AD ECONOMIA TURISTICA

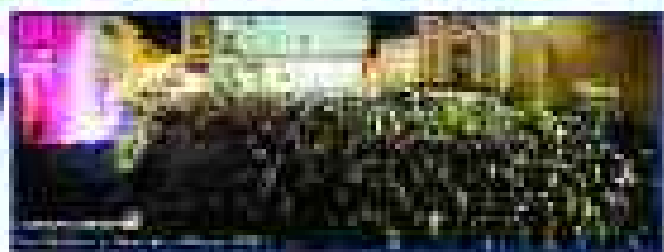
L'Associazione favorisce la costituzione di strutture aggregative di Imprese turistiche che hanno il compito di *promuovere iniziative per la commercializzazione del prodotto turistico locale* esplorando, in particolare, nuovi segmenti di mercato e proponendo nel contempo la valorizzazione delle caratteristiche del territorio: l'enogastronomia, il verde, la neve, i parchi, il patrimonio storico e culturale.

L'aggregazione imprenditoriale consente alle Imprese turistiche di sviluppare sinergie e progetti comuni nonchè di accedere congiuntamente, con il supporto tecnico di ASCOM BOLOGNA, a *contributi a fondo perduto secondo le disponibilità e le risorse messe a disposizione dalla L.r. 7/1998* (interventi per la promozione e la commercializzazione turistica), *dalla L.r. 2/2004* (Legge per la montagna) *e dal GAL BolognAppennino* (Gruppo di Azione Locale).

INFO: Ufficio Territorio
Strada Maggiore, 23 - 40125 Bologna
tel. 051 6487512 - fax 051 6487673
territorio@ascom.bo.it
www.ascom.bo.it



Ascom Bologna
insieme a
Commercianti
e **Cittadini**



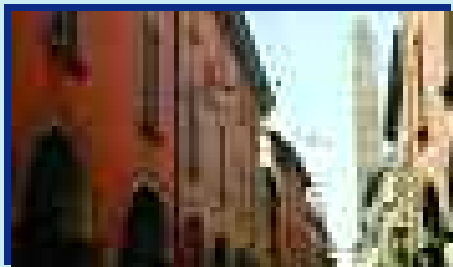
ha realizzato
un Anno di Eventi e Notti Bianche
a Bologna e in Provincia



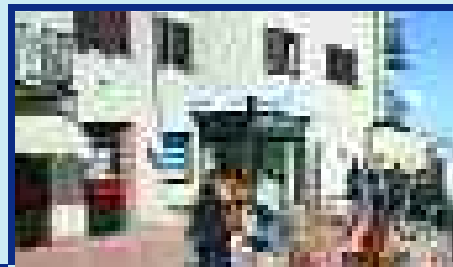
LE DELEGAZIONI

tel. 051 6487411 - ascombo@ascom.bo.it

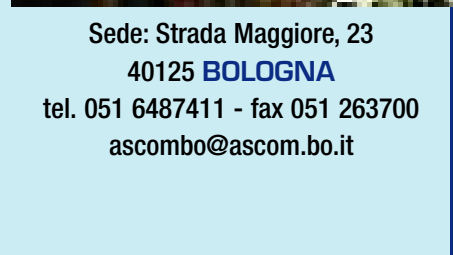
CHI SIAMO



Via dell'Artigianato, 13
40054 **BUDRIO**
tel. 051 6920311 - fax 051 6924153
budrio@ascom.bo.it



Via Chiesa Vecchia, 4
40035 **CASTIGLIONE DEI PEPOLI**
tel. 0534 93911 - fax 0534 93941
castiglione@ascom.bo.it



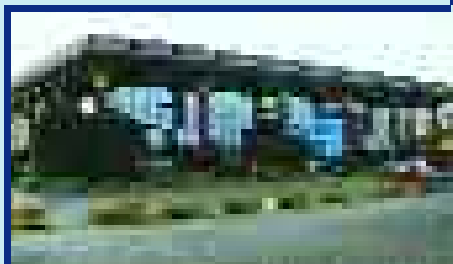
Sede: Strada Maggiore, 23
40125 **BOLOGNA**
tel. 051 6487411 - fax 051 263700
ascombo@ascom.bo.it



Via Fratelli Bandiera, 2
40033 **CASALECCHIO DI RENO**
tel. 051 6111511 - fax 051 6111533
casalecchio@ascom.bo.it



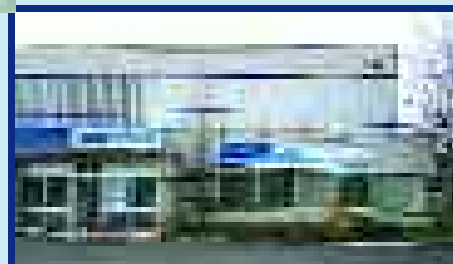
Asta Centrale, Blocco 5A
40050 **CENTERGROSS**
tel. 051 862586 - fax 051 863367
centergross@ascom.bo.it



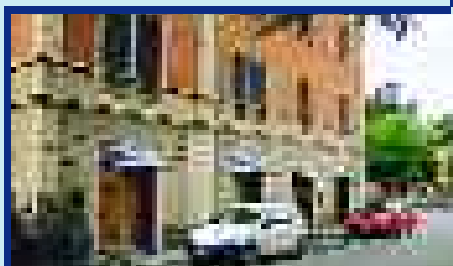
Via Francesco Fantoni, 31
40128 **BOLOGNA**
tel. 051 6376111 - fax 051 6376295
sedefantoni@ascom.bo.it



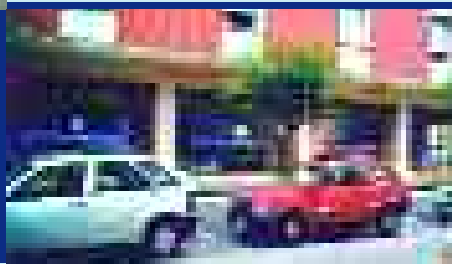
Viale Roma, 9
40013 **CASTEL MAGGIORE**
tel. 051 4177911 - fax 051 4177920
castelmaggiore@ascom.bo.it



Via 3 Novembre, 103
40042 **LIZZANO IN BELVEDERE**
tel. 0534 51585 - fax 0534 50154
lizzano@ascom.bo.it



Via Mazzini, 65
40053 **BAZZANO**
tel. 051 830035 - fax 051 830637
bazzano@ascom.bo.it



www.ascom.bo.it

CHI SIAMO

LE DELEGAZIONI

tel. 051 6487411 - ascombo@ascom.bo.it



IL GRUPPO ASCOM BOLOGNA

ASCOM BOLOGNA aderisce al sistema della Confederazione Generale Italiana del Commercio, Turismo, Servizi e PMI (Confcommercio) che rappresenta in via diretta ed esclusiva nella provincia di Bologna. Attraverso le società del gruppo, garantisce alle imprese associate tutti i servizi di supporto nel campo politico-sindacale, amministrativo, pubblicitario, assicurativo, finanziario, formativo, legale e tributario ed ogni altro settore tecnico ed economico connesso alla loro attività.

CEDESCOM

CEDESCOM spa assiste sul piano organizzativo, promozionale, di sviluppo le imprese associate operando nel campo dei servizi amministrativi, fiscali, contabili e informatici. La società inoltre fornisce con la divisione "Ascom Bologna Energia" l'assistenza idonea alla valutazione della scelta di differenti erogatori di energia elettrica non di monopolio e promuove con il "CST Centro Servizi per i Turisti" l'offerta ricettiva e risponde alle richieste di prenotazioni alberghiere ed informazioni turistiche.

tel. 051 6487411

CAF IMPRESE

CAF IMPRESE srl offre assistenza alle imprese per il corretto adempimento degli obblighi tributari tramite visto di conformità, asseverazione agli studi di settore e certificazione tributaria.

tel. 051 6487633/669

ISCOM BOLOGNA

ISCOM BOLOGNA, Istituto per lo studio e la formazione professionale per il commercio e il turismo promosso da Ascom Bologna. Opera nei settori della ricerca, della consulenza e della formazione per le imprese del terziario.

tel. 051 6487610

EMEC

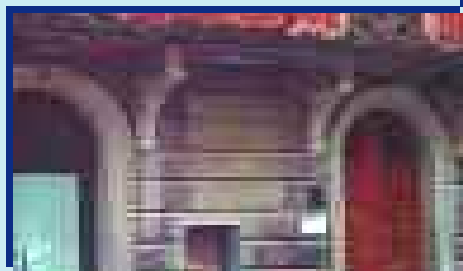
EMEC Ente Mutuo Assistenza Sanitaria, fornisce formule assistenziali, prestazioni specialistiche gratuite presso i centri convenzionati e rimborsi della spesa sanitaria per ricoveri e prestazioni ambulatoriali nelle strutture di libera scelta del Socio.

tel. 051 237503

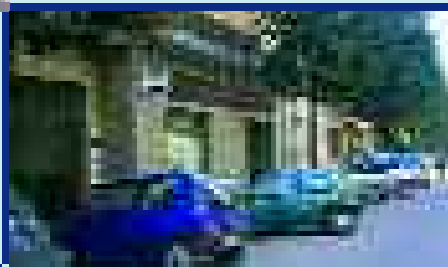
Piazza della Libertà, 61
 40046 **PORRETTA TERME**
 tel. 0534 521411 - fax 0534 521420
porretta@ascom.bo.it



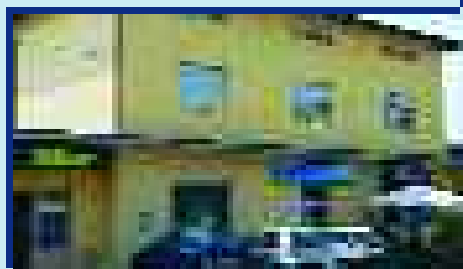
Via Aldo Moro, 22
 40068 **S. LAZZARO DI SAVENA**
 tel. 051 4998850 - fax 051 4998880
sanlazzaro@ascom.bo.it



Circonv. Vittorio Veneto, 53
 40017 **S. GIOVANNI IN PERSICETO**
 tel. 051 6875101 - fax 051 6875151
sangiovanni@ascom.bo.it



Via Marconi, 10
 40038 **VERGATO**
 tel. 051 6741811 - fax 051 6741821
vergato@ascom.bo.it



CIRCOSCRIZIONI CITTADINE E COMUNALI

Per assicurare una presenza attiva sul territorio e rispondere tempestivamente alle esigenze delle Imprese associate, ASCOM BOLOGNA è articolata in **9 Circoscrizioni** Cittadine (quartieri di Bologna) e in **50 Circoscrizioni Comunali** (Comuni della Provincia) coordinate ciascuna da un Presidente, uno o più Vice Presidenti e da un Consiglio Direttivo.

Tramite l'Associazione le Circoscrizioni partecipano alle scelte che qualificano il tessuto imprenditoriale ed economico del territorio con un'azione di rappresentanza politico sindacale.

Ufficio Territorio - Strada Maggiore, 23 - 40125 Bologna - tel. 051 6487512 - fax 051 6487673 - territorio@ascom.bo.it

CIRCOSCRIZIONI CITTADINE

BORGO PANIGALE

Presidente Marta Fiorentino

NAVILE

Presidente Marcello Moscariello

Vicepresidente Maurizio Martignoni

PORTO

Presidente Gabriele Lodi

Vicepresidente Andrea Garagnani

RENO

Presidente Angelo Vannini

Vicepresidente Stefano Campazzi

SAN DONATO

Presidente Marco Morgera

Vicepresidente Bruno Benassi

SANTO STEFANO

Presidente Sandra Albanelli

Vicepresidente Tiziana Colli

SAN VITALE

Presidente Alberto Vannini

Vicepresidente Silvana Giovannini

SARAGOZZA

Presidente Mauro Orsi

Vicepresidente Donatella Bellini

SAVENA

Presidente Marina Monzali

Vicepresidente Silvia Parma

CIRCOSCRIZIONI COMUNALI

ANZOLA EMILIA

Presidente Adriana Wu

Vicepresidente Luciano Tibaldi

ARGELATO

Presidente Lorenzo Mazzanti

Vicepresidente Raffaele Terzi

BARICELLA

Presidente Ivano Brunelli

Vicepresidente Rossano Salicini

BAZZANO

Presidente Ernesto Tedeschi

Vicepresidente Enzo Rinaldi

BENTIVOGLIO

Presidente Piera Gotti

Vicepresidente Alberto Andreoli

BUDRIO

Presidente Maria Clotilde Ragazzini

Vicepresidente Marco Gozzi

CALDERARA DI RENO

Presidente Franco Bertuzzi

Vicepresidente Renzo Migliori

CAMUGNANO

Presidente Giovanni Nucci

Vicepresidente Angela Nucci

CASALECCHIO DI RENO

Presidente Bruno Casalini

Vicepresidente Luigi Masetti

CASTEL D'AIANO

Presidente Bice Tanari

Vicepresidente Luana Delucca

CASTELLO D'ARGILE

Presidente Mario Ramponi

Vicepresidente Roberto Pasqualini

CASTEL DI CASIO

Presidente Marco Bettocchi

Vicepresidente Maria Lorella Betti

CASTELLO DI SERRAVALLE

Presidente Maria Rosa Mazzucchi

Vicepresidente Imelde Bertusi

CASTEL MAGGIORE

Presidente Patrizia Bertaglia

Vicepresidente Claudio Lusetti

CASTENASO

Presidente Gabriele Mazza

Vicepresidente Enrico Rizzoli

CASTIGLIONE DEI PEPOLI

Presidente Arianna Tortelli

Vicepresidente Tatiana Bufolino

CREPELLANO

Presidente Ciro Capelli

Vicepresidente Franca Corazza

CREVALCORE

Presidente Luciano Zaccaria

Vicepresidente Paolo Ghelfi

GAGGIO MONTANO

Presidente Tiziano Bartoloni

Vicepresidente Angela Borgognoni

GALLIERA

Presidente Ivano Minarelli

Vicepresidente Stefano Baroni

GRANAGLIONE

Presidente Michele Evangelisti

Vicepresidente Antonina Zucca

CHI SIAMO

CIRCOSCRIZIONI E SINDACATI

tel. 051 6487512 - territorio@ascom.bo.it

GRANAROLO EMILIA

Presidente Milena Bonfiglioli
Vicepresidente Paola Saoncella

GRIZZANA MORANDI

Presidente Luigi Guidi
Vicepresidente Alessandro Carboni

LIZZANO IN BELVEDERE

Presidente Giuliano Riccioni
Vicepresidente Marzia Caselli

LOIANO

Presidente Chiara Zerbini
Vicepresidente Piero Baldassarri

MALALBERGO

Presidente Daniele Guzzinati
Vicepresidente Marco Guidi

MARZABOTTO

Presidente Paolo Degli Esposti
Vicepresidente Franco Panteri

MEDICINA

Presidente Claudio Mioli
Vicepresidente Mirco Landi

MINERBIO

Presidente Barbara Nanni
Vicepresidente Vinicio Bergami

MOLINELLA

Presidente Alfonso Maini
Vicepresidente Massimo Zucchini

MONGHIDORO

Presidente Claudia Boccucci
Vicepresidente Roberto Sozzi

MONTERENZIO

Presidente Lorenzo Catti
Vicepresidente Olindo Capitani

MONTE SAN PIETRO

Presidente Gian Piero Pierini
Vicepresidente Fausto Franchi

MONTEVEGLIO

Presidente Medardo Montaguti
Vicepresidente Luisa Cocchi

MONZUNO

Presidente Massimo Zivieri
Vicepresidente Gianni Galliani

OZZANO DELL'EMILIA

Presidente Alberto Testa
Vicepresidente Maurizio Barbieri

PIANORO

Presidente Massimiliano Albanelli
Vicepresidente Maria Grazia Stanzani

PIEVE DI CENTO

Presidente Sergio Melloni
Vicepresidente Gabriele Calzolari

PORRETTA TERME

Presidente Alberto Zolli
Vicepresidente Anselmo Bassi

SALA BOLOGNESE

Presidente Paolo Zacchini
Vicepresidente Morena Forni

SAN BENEDETTO VAL DI SAMBRO

Presidente Mauro Romani
Vicepresidente Antonella Faldini

SAN GIORGIO DI PIANO

Presidente Sandra Tamburini
Vicepresidente Maria Fiorenza Rapparini

SAN GIOVANNI PERSICETO

Presidente Gilberto Lambertini
Vicepresidente Fabio Minichino

SAN LAZZARO DI SAVENA

Presidente Marco Lorenzini
Vicepresidente Vittorio Mingardi

SAN PIETRO IN CASALE

Presidente Alda Poggi
Vicepresidente Angelo Di Benedetto

SANT'AGATA BOLOGNESE

Presidente Gianni Cristiani
Vicepresidente Giorgio Ravagnani

SASSO MARCONI

Presidente Zina Rovatti
Vicepresidente Gianluca Castagnoli

SAVIGNO

Presidente Guido Mongiorgi
Vicepresidente Monica Patelli

VERGATO

Presidente Carla Antonelli
Vicepresidente Elvio Ferrari

ZOLA PREDOSA

Presidente Mirella Brunelli
Vicepresidente Paolo Adani

LA GIUNTA

PRESIDENTE

Enrico Postacchini

VICEPRESIDENTI

Celso De Scrilli
Valentino Di Pisa
Marco Piana
Gilberto Lambertini

GIUNTA

Medardo Montaguti
Giuliano Riccioni
Gabriele Mazza
Alberto Zolli
(per le Circoscrizioni Comunali)

Roberto Maccaferri
Stefano Campazzi
Roberto Fanti
Giulio Romagnoli
Lea Garofai
Andrea Afragoli
Paolo Castelli
(per i Sindacati)
Marina Monzali
Marta Fiorentino
(per le Circoscrizioni Cittadine)

Stefano Casella
(per le Associazioni Autonome)

Coptati:

Massimiliano Albanelli
Romano Bonaga
Francesco Colucci

Invitato:

Andrea Tolomelli

CIRCOSCRIZIONI E SINDACATI

tel. 051 6487558 - sindacati@ascom.bo.it

CHI SIAMO

SINDACATI E ASSOCIAZIONI

ASCOM BOLOGNA, In cui operano *quarantotto sindacati di categoria e alcune categorie con una propria organizzazione autonoma*, ha il compito di essere sempre più a diretto contatto con le Imprese associate per un aggiornamento costante sia delle normative locali che nazionali così da poter fornire, in materia di attività commerciali e di servizi, risposte concrete in tempo reale.

Ufficio Sindacati - Strada Maggiore, 23 - 40125 Bologna - tel. 051 6487558 - fax 051 6487673 - sindacati@ascom.bo.it

ALIMENTARI

DETTAGLIANTI ORTOFRUTTICOLI

Presidente Marinella Degli Esposti
Vicepresidente Dario Marchi

DROGHE

Presidente Gianluca Facchini
Vicepresidente Luca Sarti

LATTE E DERIVATI

Presidente Vasco Gambini

SALUMIERI E ALIMENTARI MISTI

Presidente Bruno Rondoni
Vicepresidente Gian Paolo Mazzoni

NON ALIMENTARI

AMBULANTI FIVA

Presidente Nicola Fusaro
Vicepresidente Silvano Barbi

ARTE ANTIQUARIATO

Presidente Enzo Savoia
Vicepresidente Giuseppe Berna

ARTICOLI PER LA PRATICA DELLA PESCA-CACCIA-SPORT, ANIMALI VIVI E ARTICOLI PER DETTI

Presidente Pier Carlo Frabboni
Vicepresidente Fabio Spisni

ASCOMFARMA

Presidente Lea Garofai
Vicepresidente Mauro Nizzi

AUTO, MOTO, CICLI/RICAMBI E ACCESSORI

Presidente Gianluca Mascagni
Vicepresidente Gino Bugiù

CALZATURE

Presidente Maurizio Barbieri
Vicepresidente Roberta Ravanelli

CARTA E CANCELLERIA

Presidente Gloria Giuliani
Vicepresidente Stefano Castaldini

COLORI E VERNICI

Presidente Roberto Fanti
Vicepresidente Flavio Arbizzani

DELL'ARREDAMENTO

Presidente Paolo Castelli
Vicepresidente Andrea Bertusi

ERBORISTERIE

Presidente Giuliano Saccani

FEDERFIORI

Presidente Marco Piana
Vicepresidente Milena Lambertini

FERRO METALLI

FERRAMENTA

Presidente Stefano Festi
Vicepresidente Enrico Rizzoli

F.I.G.I.S.C. SINDACATO PROV.LE DISTRIBUTORI DI CARBURANTI

Presidente Stefano Campazzi
Vicepresidente Leonino Cavallo

GIOCATTOLE E MODELLISMO

Presidente Paolo Venturi

GIORNALAI - SNAG

Presidente Daniele Carella
Vicepresidente Emanuela Onofri

LIBRAI

Presidente Piero Rocchi
Vicepresidente Alberta Zama

MATERIALE DA COSTRUZIONE E LEGNAME

Presidente Andrea Zanini
Vicepresidente Stefano Petroni

MATERIALE ORTOPEDICO SANITARIO DENTISTICO

Presidente Ugo Armaroli
Vicepresidente Boris Bosi

OGGETTI PER LA CASA

Presidente Cristian Strazzari
Vicepresidente Lorenzo Dall'Olio

ORAFI GIOIELLIERI ARGENTIERI OROLOGIAI

Presidente Pier Luigi Sforza
Vicepresidente Pietro Fantazzini

OTTICI OPTOMETRISTI FOTO OTTICA

Presidente Andrea Afragoli
Vicepresidente Roberto Cerioli

PELLETTERIE

Presidente Liviana Manfredi
Vicepresidente Nadia Tartari

PELLICERIE

Presidente Lorenzo Montorsi
Vicepresidente Andrea Landi

PRODOTTI PER L'AGRICOLTURA

Presidente Paolo Campagni
Vicepresidente Giovanni Cappello

PROFUMIERI

Presidente Iris Gardenghi
Vicepresidente Giovanni Cardinale

TELEFONIA COMPUTER RADIO TV E MATERIALE ELETTRICO

Presidente Paolo Landi
Vicepresidente Gianpaolo Palomba

TESSILI E ABBIGLIAMENTO

Presidente Enrico Postacchini
Vicepresidente Marco Cremonini

CHI SIAMO

CIRCOSCRIZIONI E SINDACATI

tel. 051 6487558 - sindacati@ascom.bo.it

GROSSISTI

GROSSISTI ALIMENTARI

Presidente Roberto Melloni
Vicepresidente Luciano Lazzari

GROSSISTI ESPORTATORI/ IMPORTATORI ORTOFRUTTICOLI

Presidente Giulio Romagnoli
Vicepresidente Mauro Parma

GROSSISTI PRODOTTI PETROLIFERI

Presidente Mauro Micheli
Vicepresidente Marco Laghi

GROSSISTI TESSILI E ABBIGLIAMENTO

Presidente Gianfranco Petroncini
Vicepresidente Alessandro Bandiera

GROSSISTI VINI E BEVANDE

Presidente Giampietro Gamberini
Vicepresidente Cleto Gualandi

PUBBLICI ESERCIZI

CAFFE' BAR PASTICCERIE

Presidente Mauro Montaguti
Vicepresidente Daniele Bianconi

RISTORANTI E TRATTORIE

Presidente Eros Palmirani
Vicepresidente Katia Fanciullacci

SILB - SIND. LOCALI DA BALLO E DI INTRATTENIMENTO

Presidente Oliviero Giovetti
Vicepresidente Alberto Albertini

IMPRESE DI SERVIZI

AGENTI DI ASSICURAZIONE SNA SEZ. DI BOLOGNA

Presidente Vincenzo Cirasola
Vicepresidente Luigi Mingozzi

AGENZIE DI INVESTIGAZIONE PRIVATA

Presidente Dimitri Mungoyannis
Vicepresidente Valentino Ghelli

AGENZIE DI VIAGGIO

Presidente Paolo Mazzola
Vicepresidente Massimo Caravita

ASCOMTAXI

Presidente Alessandro Tedeschi
Vicepresidente Marino Pognant Gros

AUTORIMESSE

Presidente Luigi Pucciarelli
Vicepresidente Antonino Vizzini

COMUNICAZIONE E IMMAGINE

Presidente Mauro Giordani
Vicepresidente Sandra Mazza

GAIA - GUIDE ACCOMPAGNATORI INTERPRETI AUTORIZZATI

Presidente Manuela Zucchi
Vicepresidente Laura Franchi

MEDIATORI IMMOBILIARI

Presidente Roberto Maccaferri
Vicepresidente Gianfranco Casabianca

MEDIATORI MERCEOLOGICI

Presidente Bruno Filetti
Vicepresidente Stefano Volta

ASSOCIAZIONI AUTONOME

ALAC - ASSOCIAZIONE LIBERI AMMINISTRATORI CONDOMINIALI

Presidente Andrea Tolomelli
Vicepresidente Debora Lolli

APPC - ASSOCIAZIONE PICCOLI PROPRIETARI CASE

Presidente Debora Lolli
Vicepresidente Marco Giordano

ASSOCIAZIONE GALLERIE D'ARTE MODERNA E CONTEMPORANEA

Presidente Patrizia Raimondi
Vicepresidente Estemio Serri

ASSOCIAZIONE PANIFICATORI

Presidente Romano Bonaga
Vicepresidente Otello Collina

ESERCENTI MACELLERIE

Presidente Stefano Casella
Vicepresidente Massimo Mandreoli

FEDAGROMERCATI

ACMO BOLOGNA

Presidente Valentino Di Pisa
Vicepresidente Renzo Mainetti

FEDERALBERGHI BOLOGNA

Presidente Celso De Scrilli
Vicepresidente Giovanni Trombetti

FIT - SINDACATO PROVINCIALE TABACCAI

FNAARC - ASSOCIAZIONE RAPPRESENTANTI

Presidente Giuliano Gurrieri
Vicepresidente Pietroantonio Fontana

ORGANIZZAZIONI COLLEGATE

ASSOCIAZIONE COMMERCianti DELLA ZONA DI IMOLA

Presidente Danilo Galassi

COMITATI E CONSORZI

Presidente Marco Leoni

FAID - FEDERDISTRIBUZIONE

Presidente Matteo Rozzi

FENACOM - FEDERAZIONE NAZIONALE ANZIANI DEL COMMERCIO

Presidente Gino Genasi

GRUPPO GIOVANI IMPRENDITORI

Presidente Matteo Maria Elmi



Palazzo Segni Masetti
Sede Ascom Bologna

Conosci qualcun altro
che ti appoggia e ti sostiene sempre,
qualunque cosa succeda?



Ah, ecco!

CAMPAGNA ASSOCIATIVA 2008

Informazioni: **800-055065**

ASCOM
BOLOGNA

ASSOCIAZIONE COMMERCianti
nella Provincia di BOLOGNA